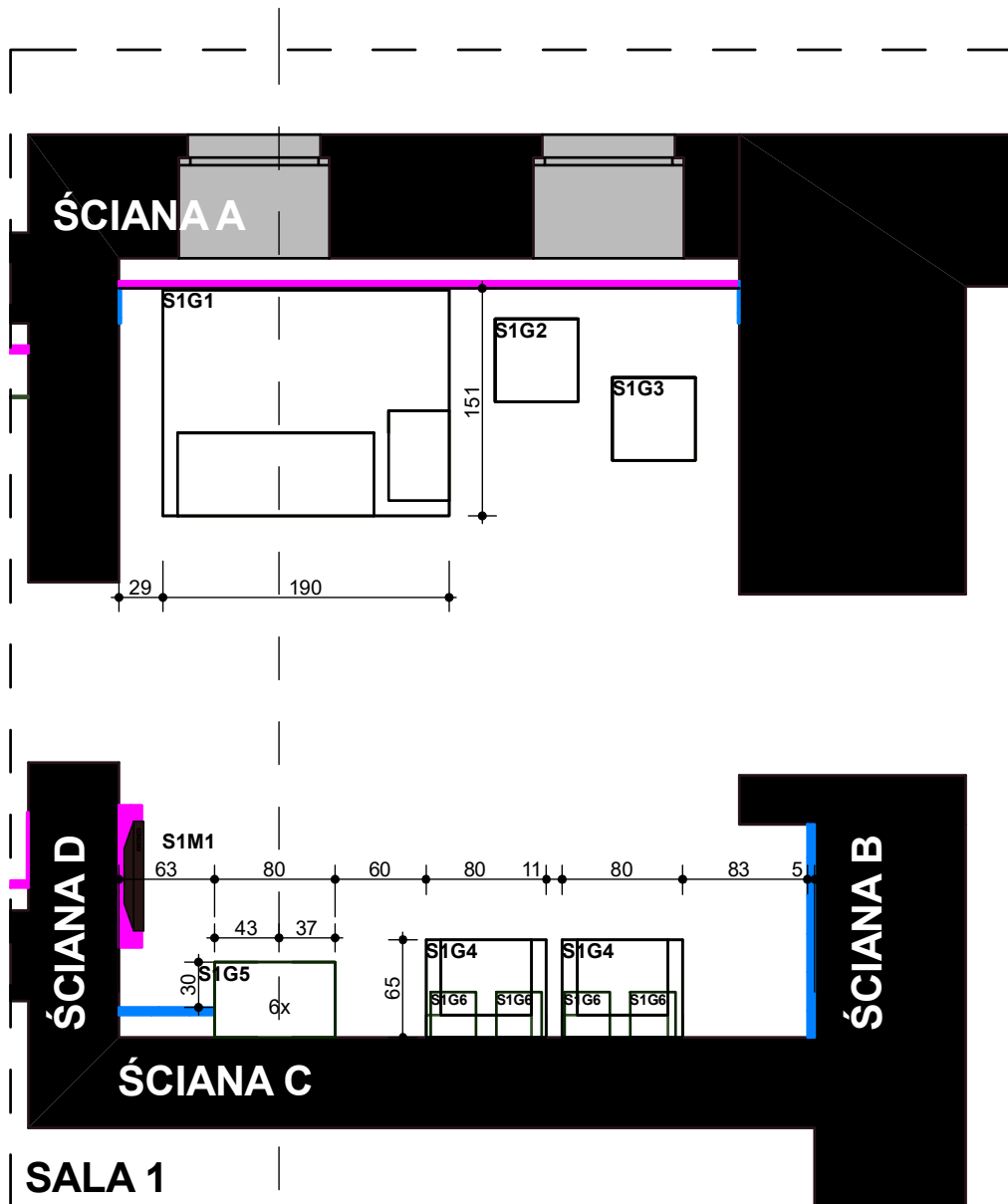


<small>TIM ARCHITEKCI S.C. Tomasz Borowiecki, Magdalena Mielochowicz Al. Wolności 135, 43-200 Częstochowa ul. 300 007 100, 010 482 010 e-mail: biuro@timarchitekci.pl</small>	
TEMAT OPRACOWANIA	Projekt aranżacji wystawy na potrzeby przeprowadzenia modernizacji stałej wystawy historycznej
ADRES REALIZACJI	AL. NMP 45, CZĘSTOCHOWA
INWESTOR	MUZEUM CZĘSTOCHOWSKIE
TREŚĆ	UKŁAD SAL
OPRACOWAŁ	mgr inż. arch. Tomasz Borowiecki uprawn. 2305/SŁ.CK.VII
	SKALA 1:100 DATA VII.2023 NR RYS. 1



LEGENDA

S1G1 - gablota o wymiarach: szerokość 190 cm, głębokość 150 cm, wysokość 50 cm



S1G2 - gablota poza zakresem opracowania

S1G3 - gablota poza zakresem opracowania

S1G4 - gablota o wymiarach: szerokość 80 cm, głębokość 65 cm, wysokość 85 cm


S1G5 - gablota zabudowana na ścianie C, gablota wyposażona w 6 szklanych półek

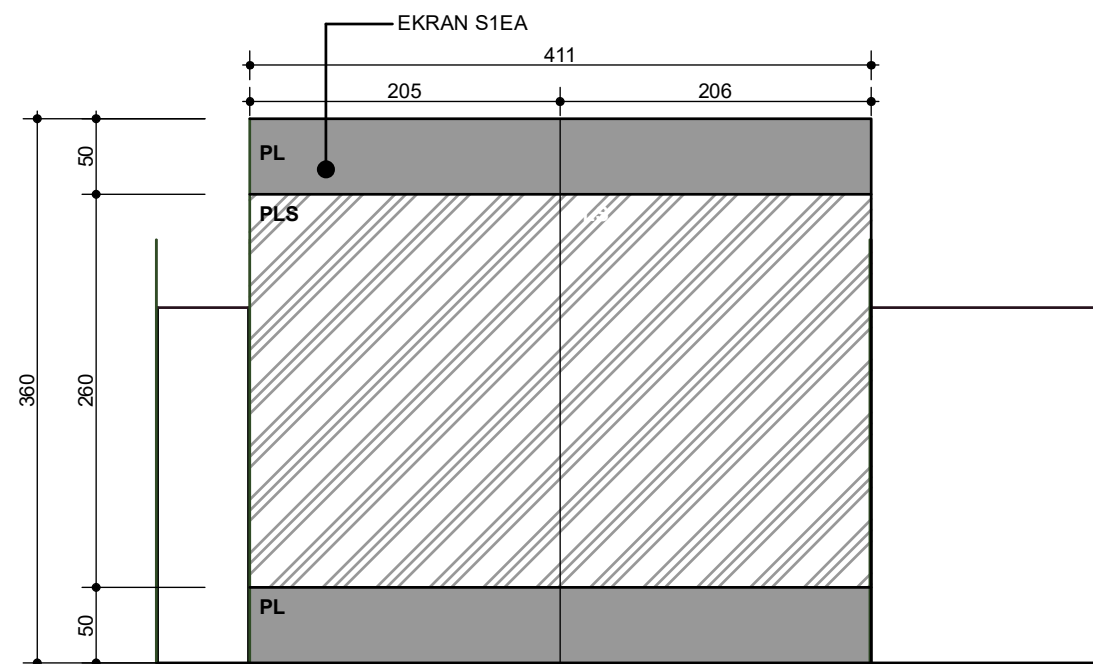
S1G6 - gablota zabudowana na ścianie C

 zabudowy z płyty meblowej
 lustra

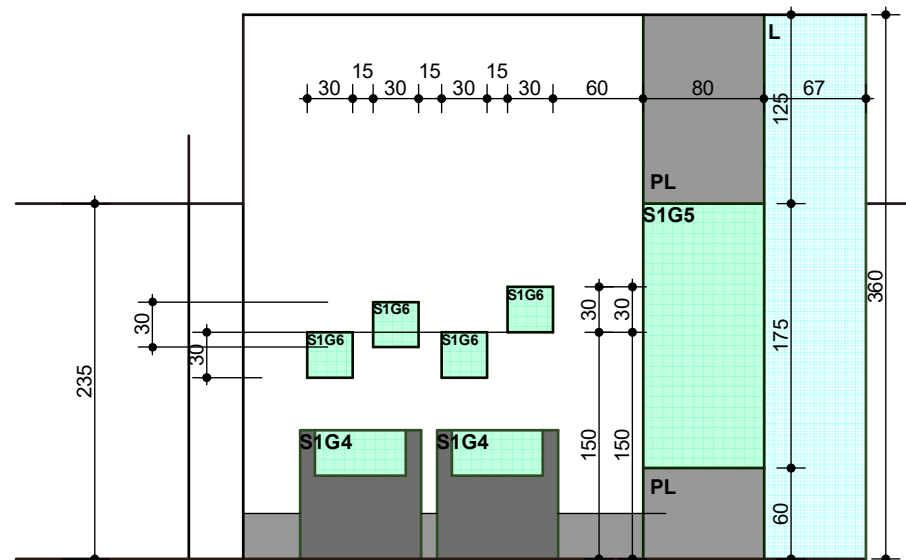
S1M1 - Telewizor 32 cale zabudowany w obudowie z płyty MDF
 Wykonawca zobowiązany jest do uzyskania informacji od Zamawiającego o dokładnym wymiarze urządzenia

UWAGI!!!
 ZAŁOŻENIA PROJEKTOWE SĄ NADRZĘDNE WOBEC WYMIARÓW, WYMIARY NALEŻY SPRAWDZIĆ W NATURZE WSZELKIE ZMIANY ORAZ WĄTPLIWOŚCI WYJAŚNIĆ I UZGODNIĆ Z PROJEKTANTEM I ZAMAWIAJĄCYM

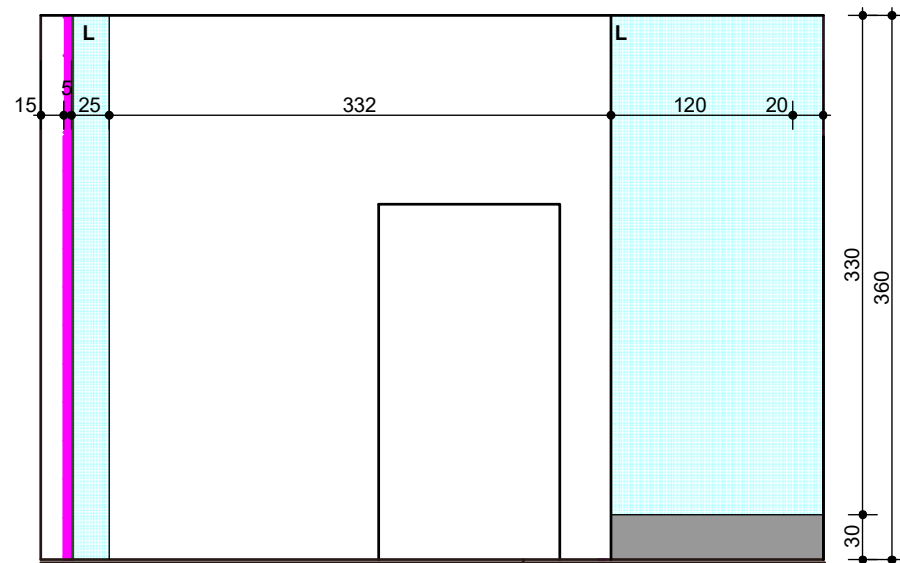
TIM ARCHITEKCI S.C.	
<small>Tomasz Borowiecki, Małgorzata Małasiewicz Al. Armii Krajowej 1/3, 42-200 Częstochowa tel. 607 047 198, 663 482 532 e-mail: biuro@timarchitekci.pl www.timarchitekci.pl</small>	
	
TEMAT OPRACOWANIA	Projekt aranżacji wystawy na potrzeby przeprowadzenia modernizacji stałej wystawy historycznej
ADRES REALIZACJI	AL. NMP 45, CZĘSTOCHOWA
INWESTOR	MUZEUM CZĘSTOCHOWSKIE
TREŚĆ	SALA 1 - RZUT
PROJEKTOWAŁ	mgr inż. arch. Tomasz Borowiecki uprawn. 20/05/SLOKK/II
	SKALA 1:50
	DATA VII.2023
	NR RYS. 2



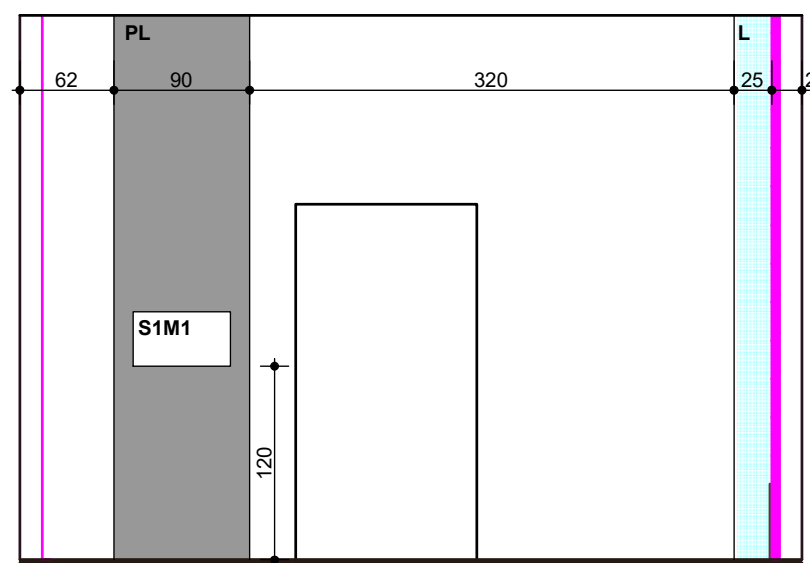
ŚCIANA A



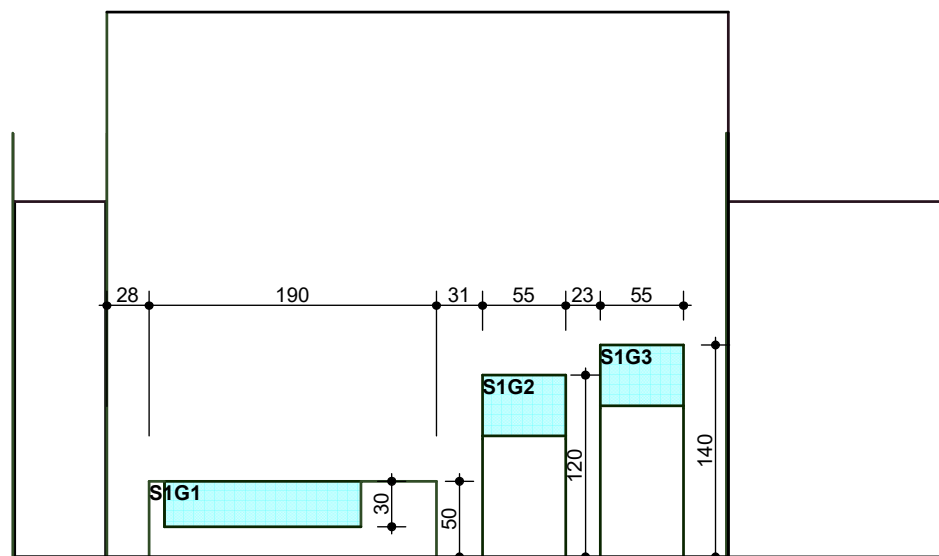
ŚCIANA C



ŚCIANA B



ŚCIANA D



ŚCIANA A - GABLOTY

LEGENDA

- S1G1** - gablota o wymiarach: szerokość 190 cm, głębokość 150 cm, wysokość 50 cm
- S1G2** - gablota poza zakresem opracowania
- S1G3** - gablota poza zakresem opracowania
- S1G4** - gablota o wymiarach: szerokość 80 cm, głębokość 65 cm, wysokość 85 cm
- S1G5** - gablota zabudowana na ścianie C
- S1G6** - gablota zabudowana na ścianie C
- S1M1** - telewizor 32 cale zabudowany w obudowie z płyty MDF Wykonawca zobowiązany jest do uzyskania informacji od Zamawiającego o dokładnym wymiarze urządzenia

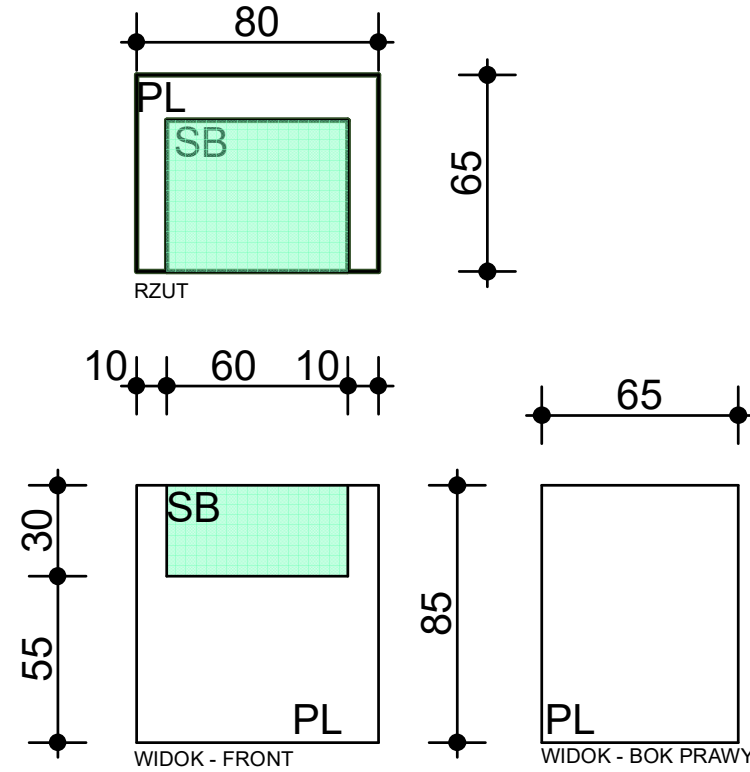
PL płyta meblowa laminowana MDF, parametry w części opisowej projektu
 PLS płyta meblowa laminowana zwykła - podkład pod grafiki, parametry w części opisowej projektu
 L - lustro, parametry w części opisowej projektu
 SB - szkło bezpieczne, parametry w części opisowej projektu

Dolne krawędzie zabezpieczone listwami L z tworzywa aby zminimalizować kontakt z wodą
 Torx + O - zabezpieczenie przed otwarciem

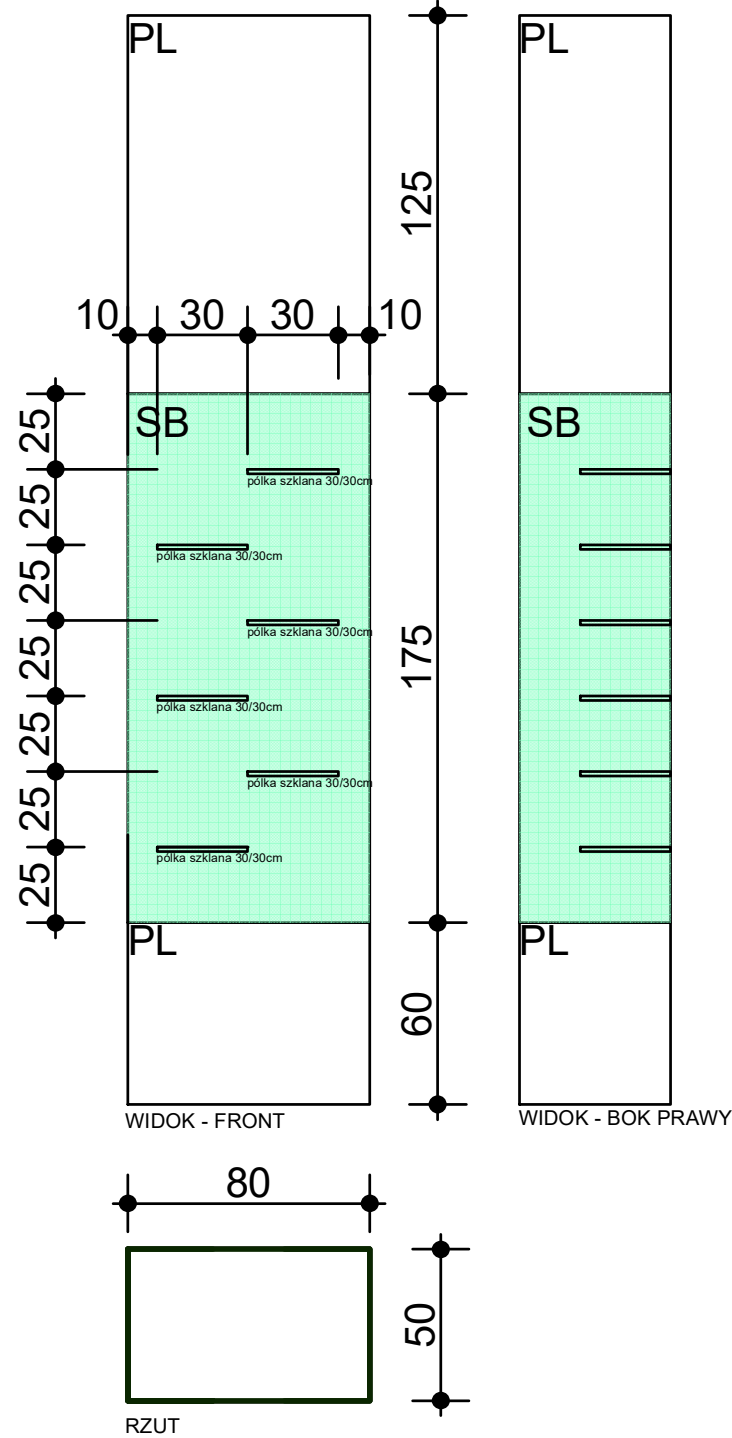
UWAGI!!!
 ZAŁOŻENIA PROJEKTOWE SĄ NADRZĘDNE WOBEC WYMIARÓW, WYMIARY NALEŻY SPRAWDZIĆ W NATURZE WSZELKIE ZMIANY ORAZ WĄTPLIWOŚCI WYJAŚNIĆ I UZGODNIĆ Z PROJEKTANTEM I ZAMAWIAJĄCYM

TIM ARCHITEKCI S.C. Tomasz Borowiecki, Małgorzata Małasiewicz Al. Armii Krajowej 1/3, 42-200 Częstochowa tel. 607 047 198, 663 482 532 e-mail: biuro@timarchitekci.pl www.timarchitekci.pl	
architekci	Projekt aranżacji wystawy na potrzeby przeprowadzenia modernizacji stałej wystawy historycznej
TEMAT OPRAWOWANIA	AL. NMP 45, CZĘSTOCHOWA
ADRES REALIZACJI	MUZEUM CZĘSTOCHOWSKIE
INWESTOR	SALA 1 - ROZWINIĘCIE ŚCIAN
TREŚĆ	mgr inż. arch. Tomasz Borowiecki uprawn. 20/05/SLOKK/II
PROJEKTOWAŁ	SKALA 1:50
	DATA VII.2023
	NR RYS. 3

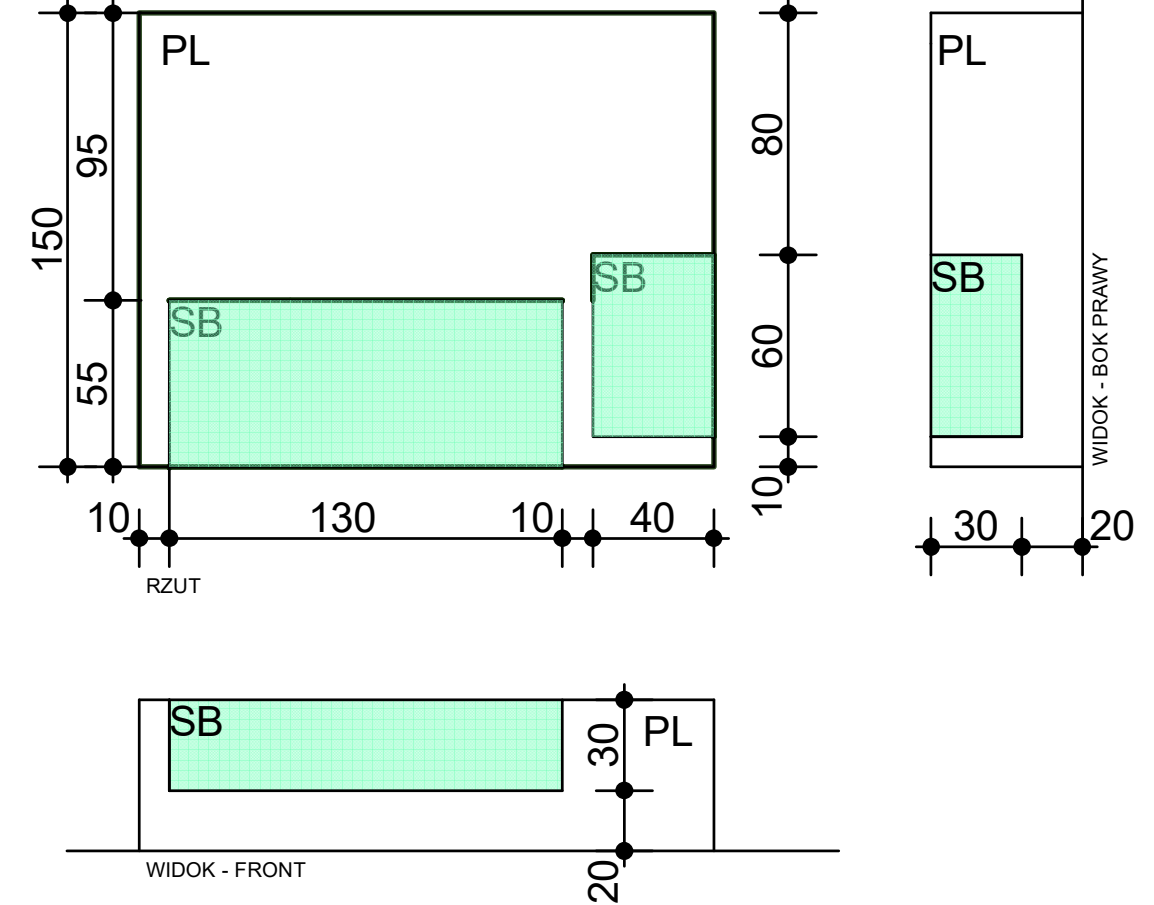
GABLOTA WYSTAWOWA - S1G4



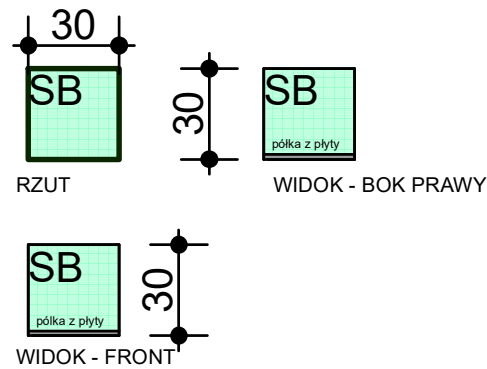
GABLOTA WYSTAWOWA - S1G5



GABLOTA WYSTAWOWA - S1G1



GABLOTA WYSTAWOWA - S1G6

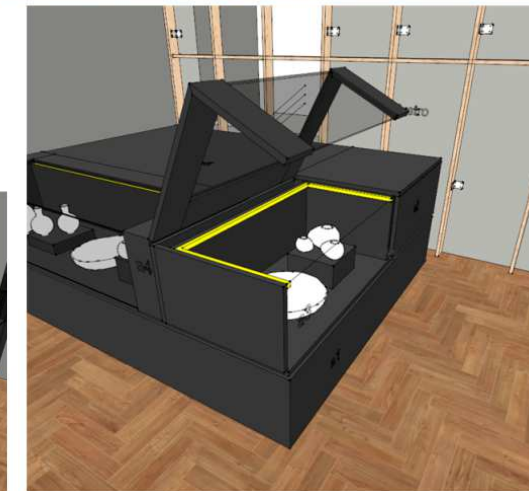
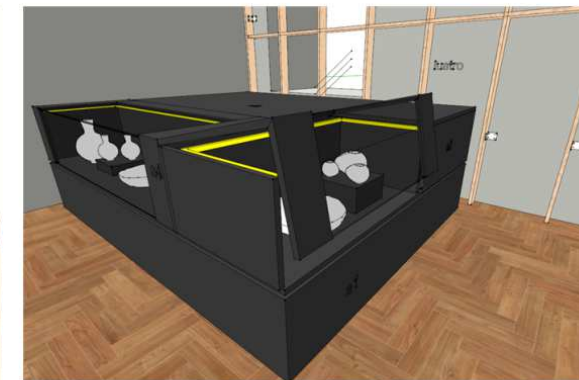
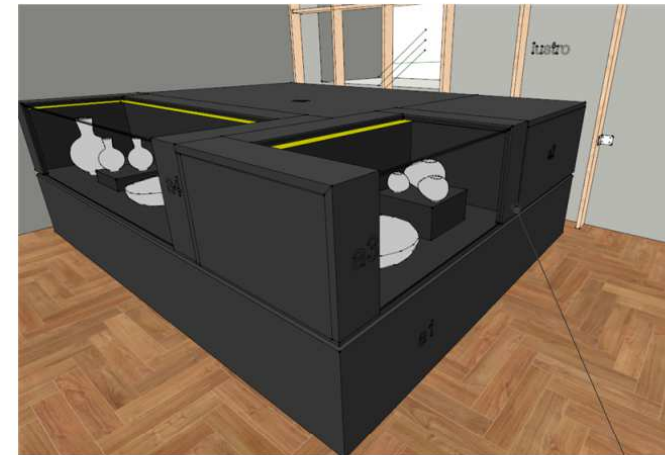


LEGENDA
 Gabloty z płyty laminowanej, gabloty podświetlane, klosze gablot szklane wyposażone w mechanizm umożliwiający blokowanie otwarcia gabloty

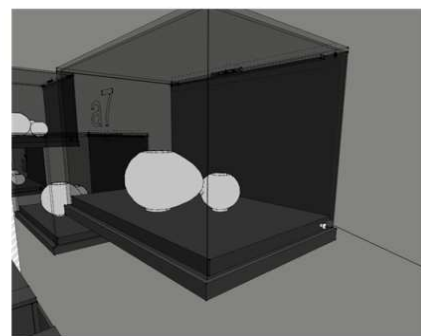
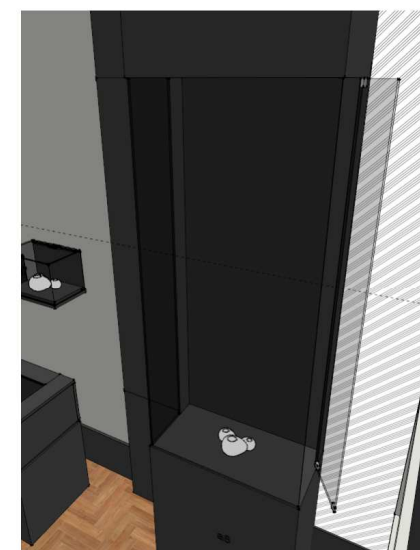
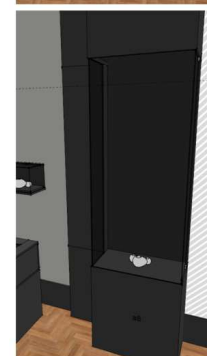
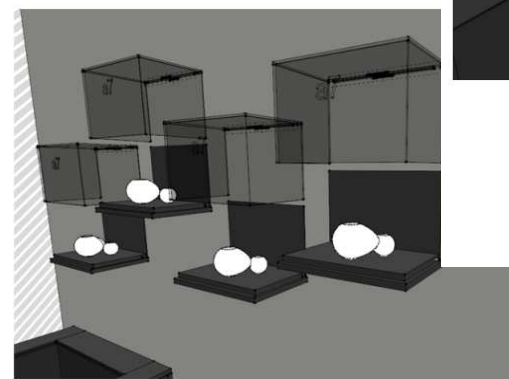
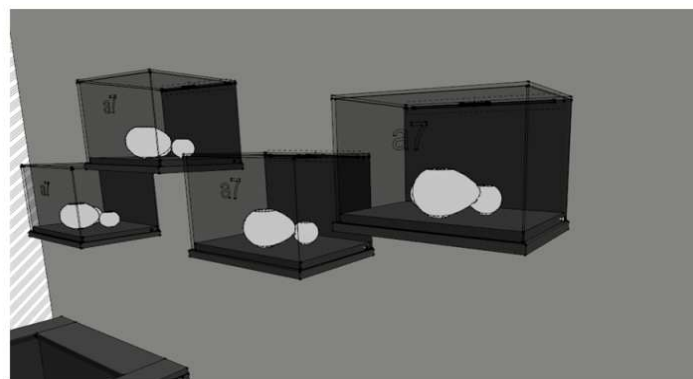
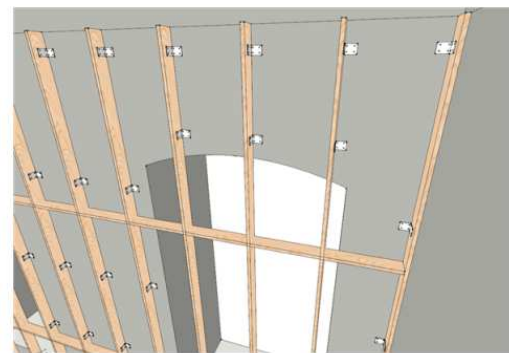
PL płyta meblowa laminowana MDF, parametry w części opisowej projektu
PLS płyta meblowa laminowana zwykła - podkład pod grafiki, parametry w części opisowej projektu
L lustro, parametry w części opisowej projektu
SB - szkło bezpieczne, parametry w części opisowej projektu

UWAGA!!!
 ZAŁOŻENIA PROJEKTOWE SĄ NADRZĘDNE WOBEC WYMIARÓW, WYMIARY NALEŻY SPRAWDZIĆ W NATURZE WSZELKIE ZMIANY ORAZ WĄTPLIWOŚCI WYJAŚNIĆ I UZGODNIĆ Z PROJEKTANTEM I ZAMAWIAJĄCYM

TIM ARCHITEKCI S.C.	
<small>Tomasz Borowiecki , Małgorzata Małasiewicz AL Armii Krajowej 1/3, 42-200 Częstochowa tel. 807 047 198, 663 482 532 e-mail: biuro@timarchitekci.pl www.timarchitekci.pl</small>	
architekci	
TEMAT OPRACOWANIA	Projekt aranżacji wystawy na potrzeby przeprowadzenia modernizacji stałej wystawy historycznej
ADRES REALIZACJI	AL. NMP 45, CZĘSTOCHOWA
INWESTOR	MUZEUM CZĘSTOCHOWSKIE
TREŚĆ	SALA 1 - GABLOTY
PROJEKTOWAŁ	mgr inż. arch. Tomasz Borowiecki uprawn. 20/05/SLOKK/II
	SKALA 1:25
	DATA VII.2023
	NR RYS. 4



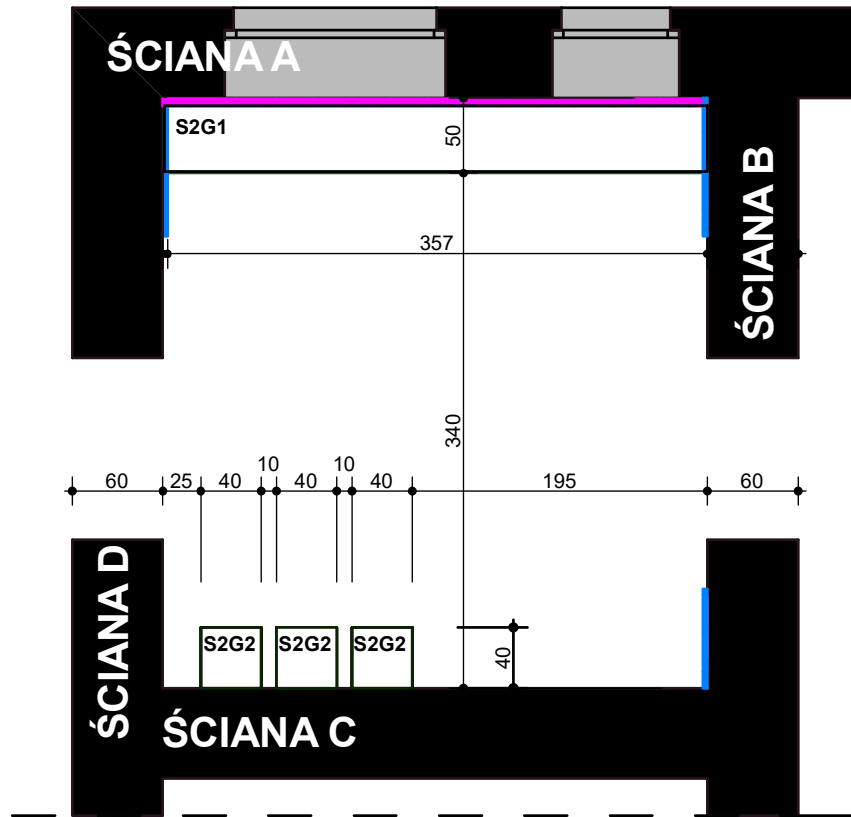
wkręt gwintowany z łbem Torx-O



torx-o



<p>TIM ARCHITEKCI S.C. Tomasz Borowiecki, Małgorzata Małasiewicz Al. Armii Krajowej 1/3, 42-200 Częstochowa tel. 607 047 193, 668 482 532 e-mail: biuro@timarchitekci.pl www.timarchitekci.pl</p>		
<p>architekci</p>	<p>Projekt aranżacji wystawy na potrzeby przeprowadzenia modernizacji stałej wystawy historycznej</p>	
<p>TEMAT OPRACOWANIA</p>	<p>AL. NMP 45, CZĘSTOCHOWA</p>	
<p>ADRES REALIZACJI</p>	<p>MUZEUM CZĘSTOCHOWSKIE</p>	
<p>INWESTOR</p>	<p>SALA 1 Wizualizacja</p>	
<p>TREŚĆ</p>	<p>mgr inż. arch. Tomasz Borowiecki uprawn. 20/05/SLOKK/II</p>	
<p>PROJEKTOWAŁ</p>	<p>SKALA 1:50</p>	<p>DATA VII.2023</p>
		<p>NR RYS. 5</p>



LEGENDA

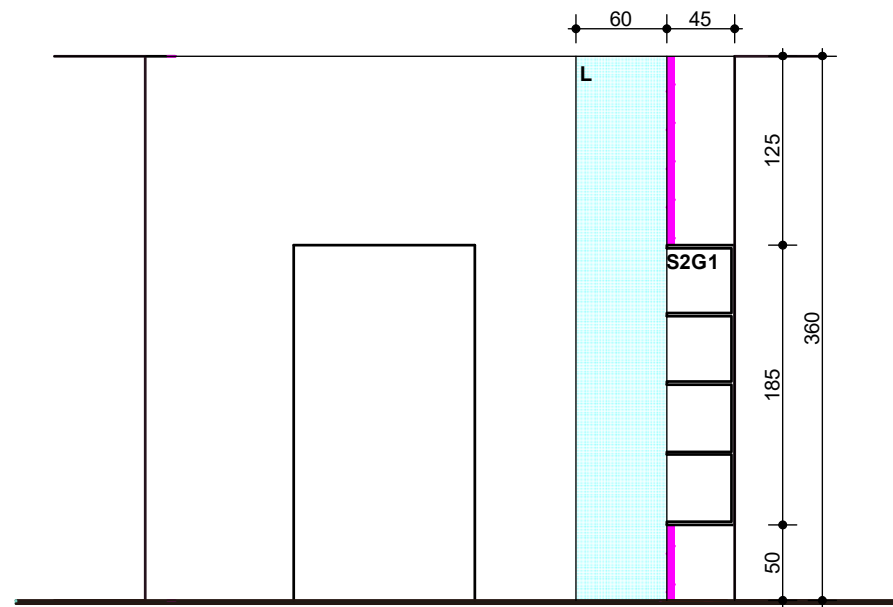
S2G1 - gabłota (regal) o wymiarach:
szerokość 361 cm, głębokość 50 cm,
wysokość 185 cm

S2G2 - gabłota o wymiarach:
wysokość 360 cm, szerokość 40 cm,
głębokość 40 cm.

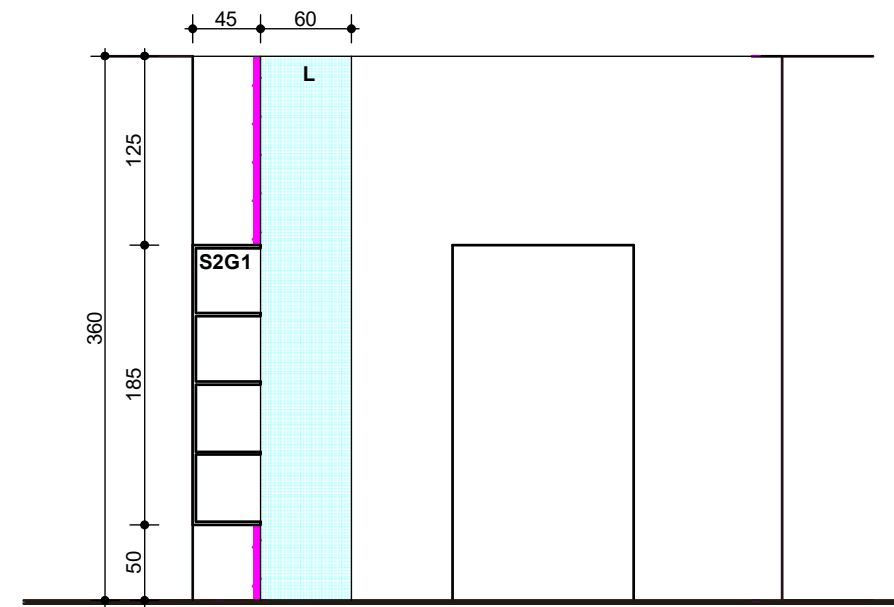
█ zabudowy z płyty meblowej
█ lustra

UWAGA!!!
ZAŁOŻENIA PROJEKTOWE SĄ NADRZĘDNE WOBEC WYMIARÓW,
WYMIARY NALEŻY SPRAWDZIĆ W NATURZE
WSZELKIE ZMIANY ORAZ WĄTPLIWOŚCI WYJAŚNIĆ I UZGODNIĆ Z
PROJEKTANTEM I ZAMAWIAJĄCYM

TIM ARCHITEKCI S.C.	
<small>Tomasz Borowiecki , Małgorzata Małasiewicz Al. Armii Krajowej 1/3, 42-200 Częstochowa tel. 607 047 198 , 668 482 532 e-mail: biuro@timarchitekci.pl www.timarchitekci.pl</small>	
 architekci	
TEMAT OPRACOWANIA	Projekt aranżacji wystawy na potrzeby przeprowadzenia modernizacji stałej wystawy historycznej
ADRES REALIZACJI	AL. NMP 45, CZĘSTOCHOWA
INWESTOR	MUZEUM CZĘSTOCHOWSKIE
TREŚĆ	SALA 2 - RZUT
PROJEKTOWAŁ	mgr inż. arch. Tomasz Borowiecki uprawn. 20/05/SLOKK/II
	SKALA 1:50
	DATA VII.2023
	NR RYS. 6



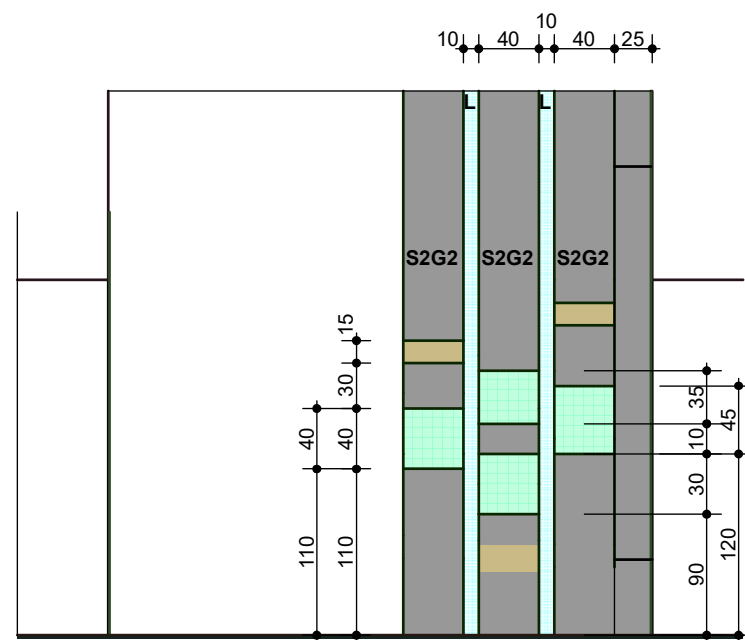
ŚCIANA D



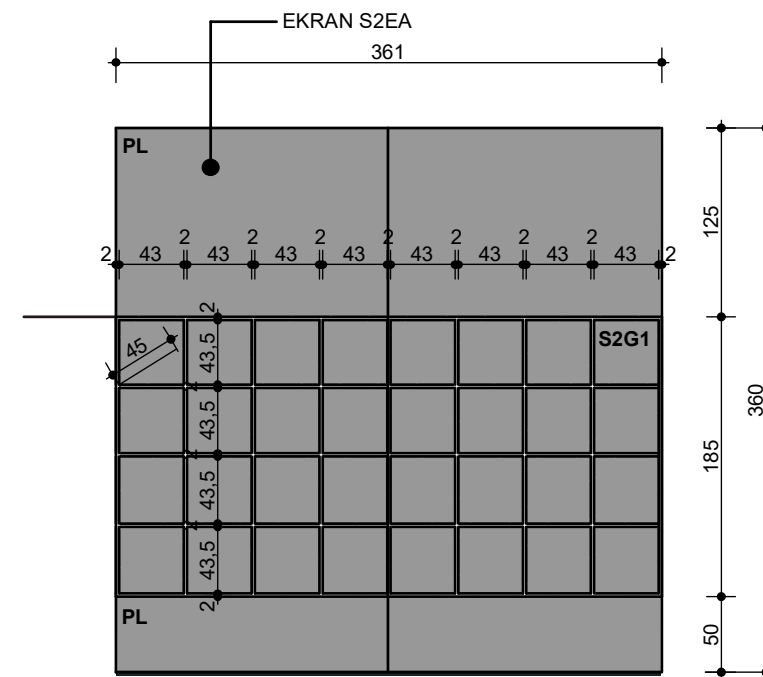
ŚCIANA B

LEGENDA

S2G1 - gabłota (regal)
o wymiarach: szerokość 361 cm,
głębokość 50 cm, wysokość
185 cm
S2G2 - gabłota o wymiarach:
wysokość 360 cm, szerokość
40 cm, głębokość 40 cm



ŚCIANA C



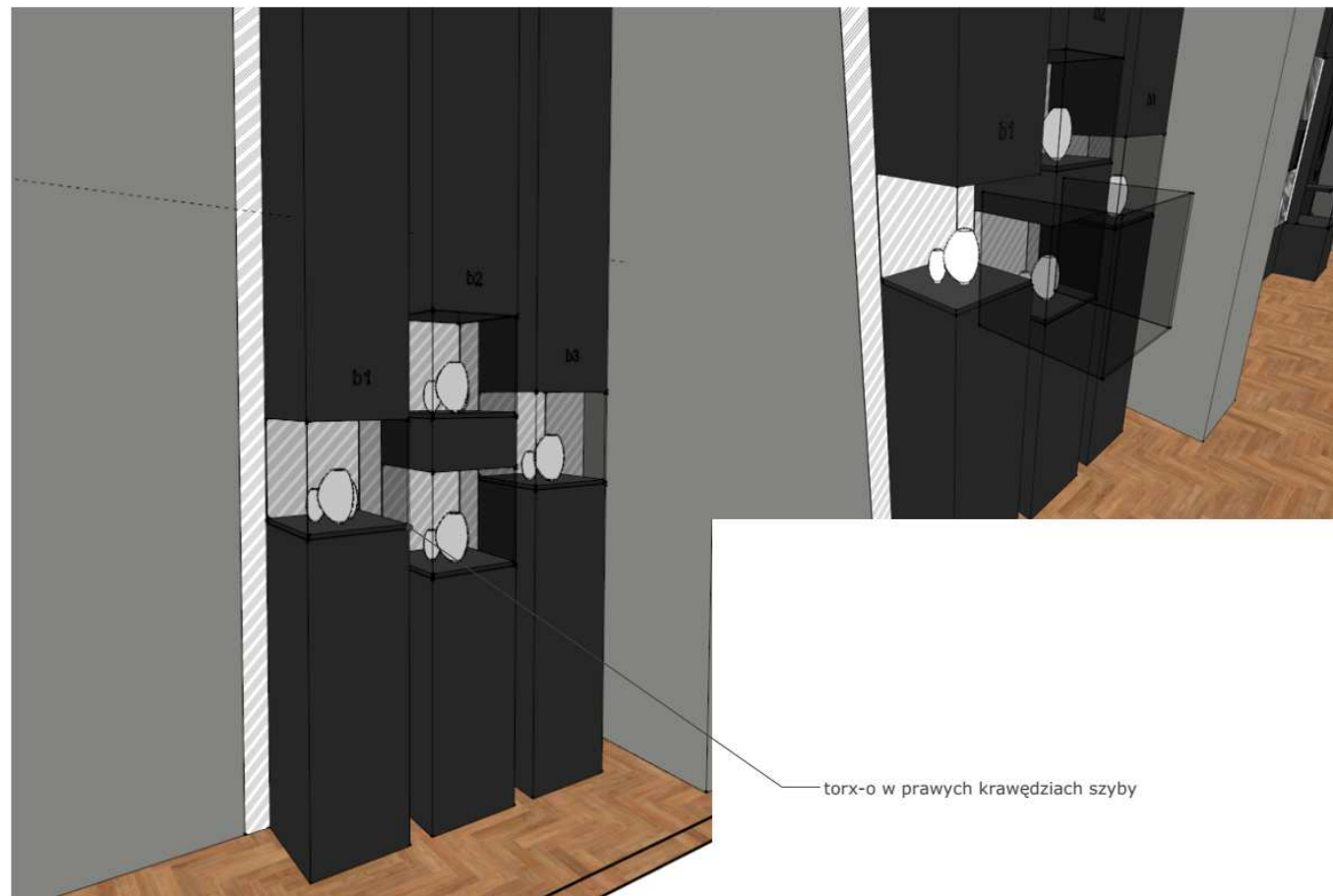
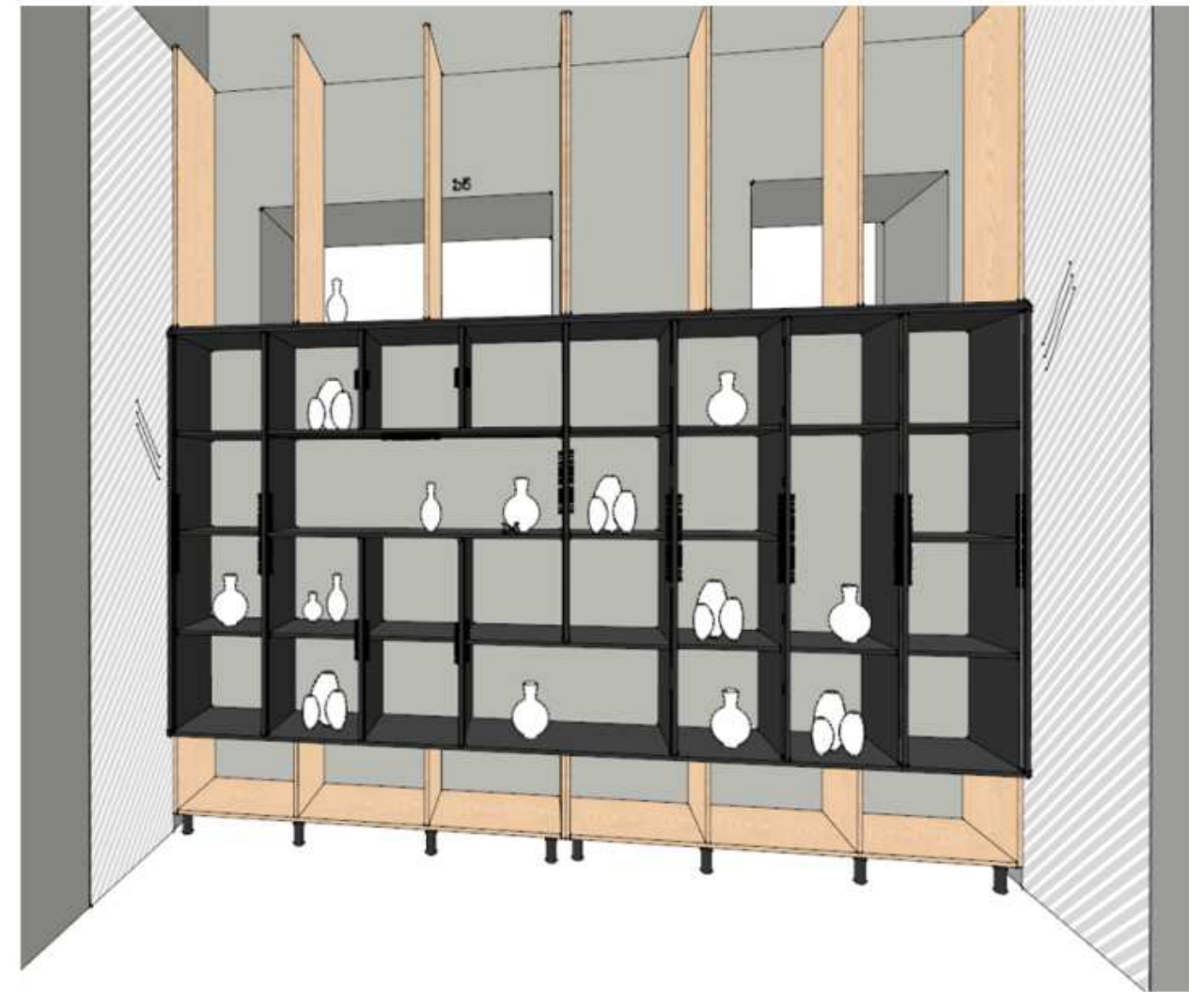
ŚCIANA A

PL płyta meblowa laminowana MDF, parametry w części opisowej projektu
PLS płyta meblowa laminowana zwykła - podkład pod grafiki, parametry w części opisowej projektu
L - lustro, parametry w części opisowej projektu
SB - szkło bezpieczne, parametry w części opisowej projektu
Dolne krawędzie zabezpieczone listwami L z tworzywa aby zminimalizować kontakt z wodą
Torx + O - zabezpieczenie przed otwarciem


UWAGA!!!
ZAŁOŻENIA PROJEKTOWE SĄ NADRZĘDNE WOBEC WYMIARÓW,
WYMIARY NALEŻY SPRAWDZIĆ W NATURZE
WSZELKIE ZMIANY ORAZ WĄTPLIWOŚCI WYJAŚNIĆ I UZGODNIĆ Z
PROJEKTANTEM I ZAMAWIAJĄCYM

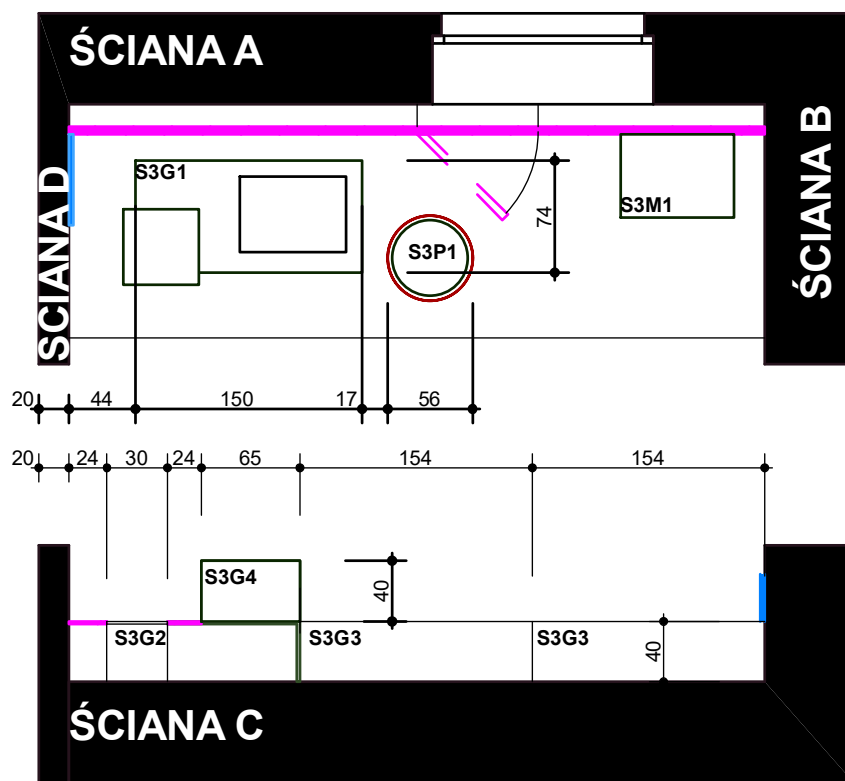
TIM ARCHITEKCI S.C.
Tomasz Borowiecki, Małgorzata Małasiewicz
Al. Armii Krajowej 1/3, 42-200 Częstochowa
tel. 607 047 198, 668 482 532
e-mail: biuro@timarchitekci.pl
www.timarchitekci.pl

architekci	Projekt aranżacji wystawy na potrzeby przeprowadzenia modernizacji stałej wystawy historycznej	
TEMAT OPRACOWANIA	Projekt aranżacji wystawy na potrzeby przeprowadzenia modernizacji stałej wystawy historycznej	
ADRES REALIZACJI	AL. NMP 45, CZĘSTOCHOWA	
INWESTOR	MUZEUM CZĘSTOCHOWSKIE	
TREŚĆ	SALA 2 - ROZWINIĘCIE ŚCIAN	
PROJEKTOWAŁ	mgr inż. arch. Tomasz Borowiecki uprawn. 20/05/SLOKK/II	SKALA 1:50 DATA VII.2023 NR RYS. 7



torx-o w prawych krawędziach szyby

<small>TIM ARCHITEKCI S.C. Tomasz Borowiecki, Małgorzata Małasiewicz Al. Armii Krajowej 1/3, 42-200 Częstochowa tel. 607 047 195, 668 482 532 e-mail: biuro@timarchitekci.pl www.timarchitekci.pl</small>	
 architekci	Projekt aranżacji wystawy na potrzeby przeprowadzenia modernizacji stałej wystawy historycznej
<small>TEMAT OPRACOWANIA</small>	<small>ADRES REALIZACJI</small> AL. NMP 45, CZĘSTOCHOWA
<small>INWESTOR</small>	<small>MUZEUM CZĘSTOCHOWSKIE</small>
<small>TREŚĆ</small>	SALA 2 Wizualizacja
<small>PROJEKTOWAŁ</small>	<small>mgr inż. arch. Tomasz Borowiecki uprawn. 20/05/SLOKK/II</small>
	<small>SKALA -</small>
	<small>DATA VII.2023</small>
	<small>NR RYS. 9</small>



LEGENDA

S3G1 - gabłota o wymiarach: szerokość 150 cm, głębokość 74 cm, wysokość 76 cm z nałożonymi kloszami ze szkła.
Klosz 1 o wymiarach szerokość 50 cm, wysokość 40 cm, głębokość 25 cm

Klosz 2 o wymiarach szerokość 70 cm, wysokość 30 cm, głębokość 50 cm

S3P1 - podstawa ekspozycyjna w formie walca o średnicy 56 cm i wysokości 30 cm

S3G2 - gabłota we wnęce zabudowana w Ekranie S3EC o wymiarach: szerokość 40 cm głębokość 40 cm, wysokość 40 cm front ze szkła


S3G3 x 2 - gabłota we wnęce zabudowana w Ekranie S3EC o wymiarach: szerokość 154 cm, głębokość 60 cm, wysokość 40 cm front ze szkła

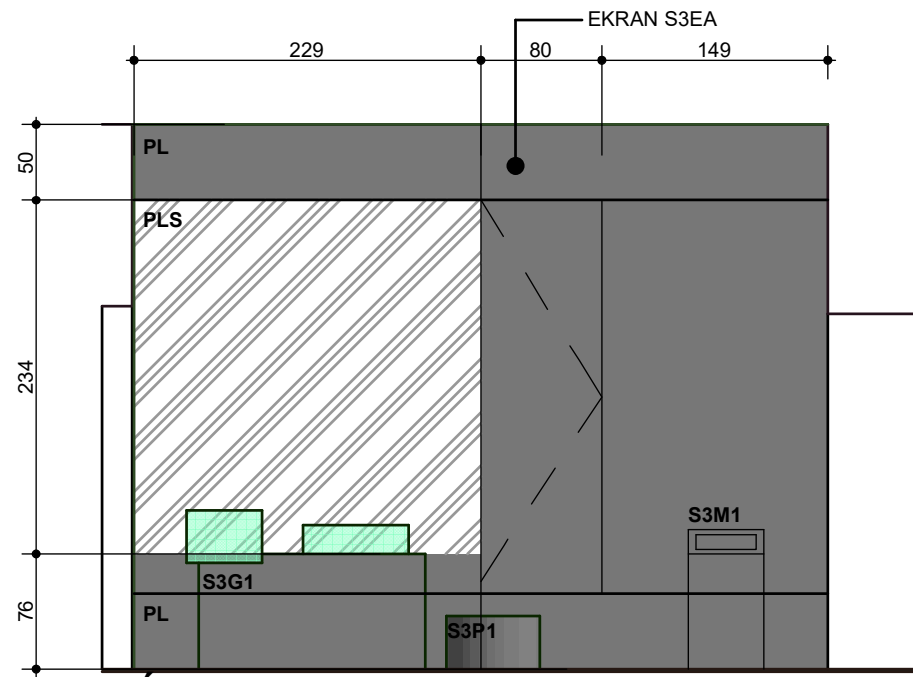
S3G4 - gabłota we wnęce zabudowana w Ekranie S3EC o wymiarach: szerokość 65 cm, głębokość 40 cm, wysokość 360 cm Trzy ściany ze szkła o wysokości 170 cm zgodnie z rysunkiem

█ zabudowy z płyty meblowej
█ lustro

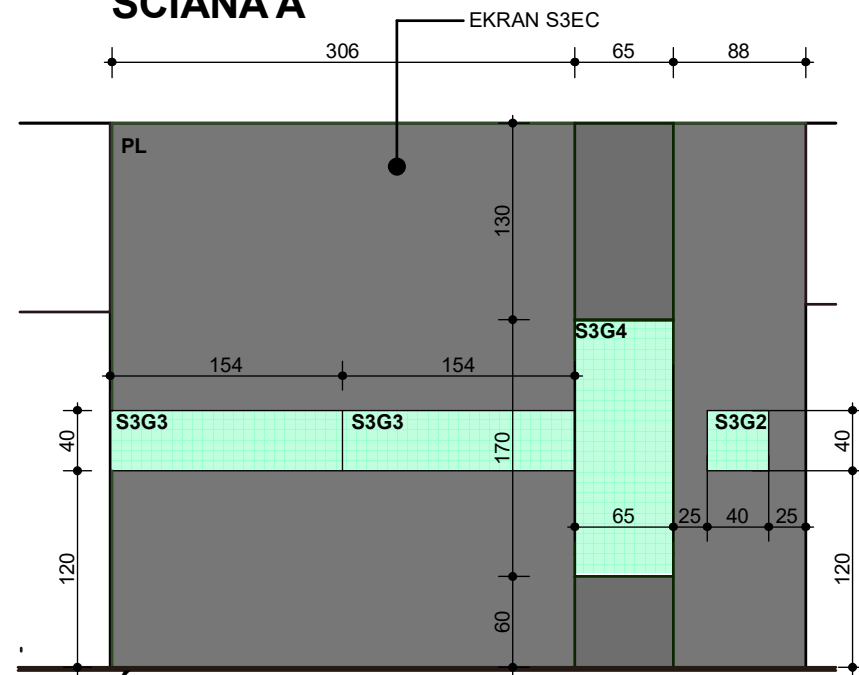
S3M1 - monitor dotykowy 27cali zabudowany w obudowie z płyty MDF
Wykonawca zobowiązany jest do uzyskania informacji od Zamawiającego o dokładnym wymiarze urządzenia

UWAGA!!!
ZAŁOŻENIA PROJ. SĄ NADRZĘDNE WOBEC WYMIARÓW, WZMIARY NALEŻY SPRAWDZIĆ W NATURZE WSZELKIE ZMIANY ORAZ WĄTPLIWOŚCI WYJAŚNIĆ I UZGODNIĆ Z PROJEKTANTEM I ZAMAWIAJĄCYM

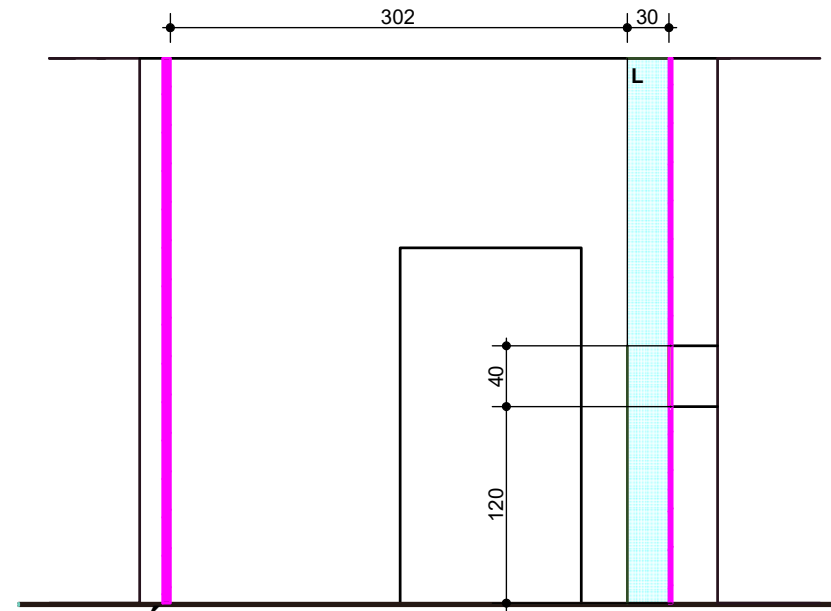
TIM ARCHITEKCI S.C.		
<small>Tomasz Borowiecki , Małgorzata Małasiewicz Al. Armii Krajowej 1/3, 42-200 Częstochowa tel. 607 047 198 , 668 482 532 e-mail: biuro@timarchitekci.pl www.timarchitekci.pl</small>		
	Projekt aranżacji wystawy na potrzeby przeprowadzenia modernizacji stałej wystawy historycznej	
TEMAT OPRACOWANIA		
ADRES REALIZACJI	AL. NMP 45, CZĘSTOCHOWA	
INWESTOR	MUZEUM CZĘSTOCHOWSKIE	
TREŚĆ	SALA 3 - RZUT	
OPRACOWAŁ	mgr inż. arch. Tomasz Borowiecki uprawn. 20/05/SLOKK/II	SKALA 1:50
		DATA VII.2023
		NR RYS. 10



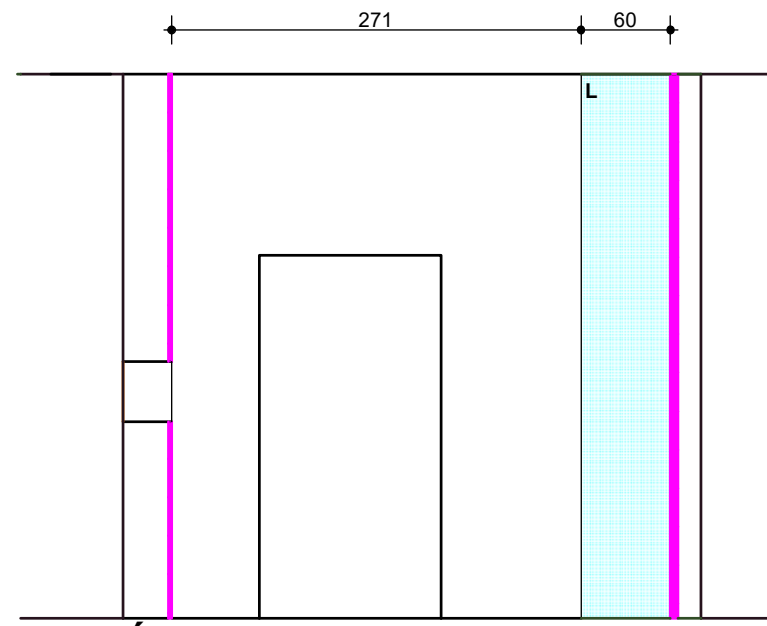
ŚCIANA A



ŚCIANA C



ŚCIANA B



ŚCIANA D

LEGENDA

S3G1 - gabłota o wymiarach: szerokość 150 cm, głębokość 74 cm, wysokość 70 cm z nałożonymi kloszami ze szkła.
Klosz 1 o wymiarach szerokość 50 cm, wysokość 25 cm, głębokość 25 cm

Klosz 2 o wymiarach szerokość 70 cm, wysokość 40 cm, głębokość 50 cm

S3P1 - podstawa ekspozycyjna w formie walca o średnicy 56 cm i wysokości 30 cm

S3G2 - gabłota we wnęce zabudowana w Ekranie S3EC o wymiarach: szerokość 40 cm, głębokość 40 cm, wysokość 40 cm front ze szkła

S3G3 - gabłota we wnęce zabudowana w Ekranie S3EC o wymiarach: szerokość 154 cm, głębokość 40 cm, wysokość 40 cm front ze szkła

S3G4 - gabłota we wnęce zabudowana w Ekranie S3EC o wymiarach: szerokość 65 cm, głębokość 40 cm, wysokość 360 cm Trzy ściany ze szkła o wysokości 170 cm zgodnie z rysunkiem

S3M1 - monitor dotykowy 27cali zabudowany w obudowie z płyty MDF Wykonawca zobowiązany jest do uzyskania informacji od Zamawiającego o dokładnym wymiarze urządzenia

PL płyta meblowa laminowana MDF, parametry w części opisowej projektu
PLS płyta meblowa laminowana zwykła - podkład pod grafiki, parametry w części opisowej projektu
L lustro, parametry w części opisowej projektu
SB - szkło bezpieczne, parametry w części opisowej projektu

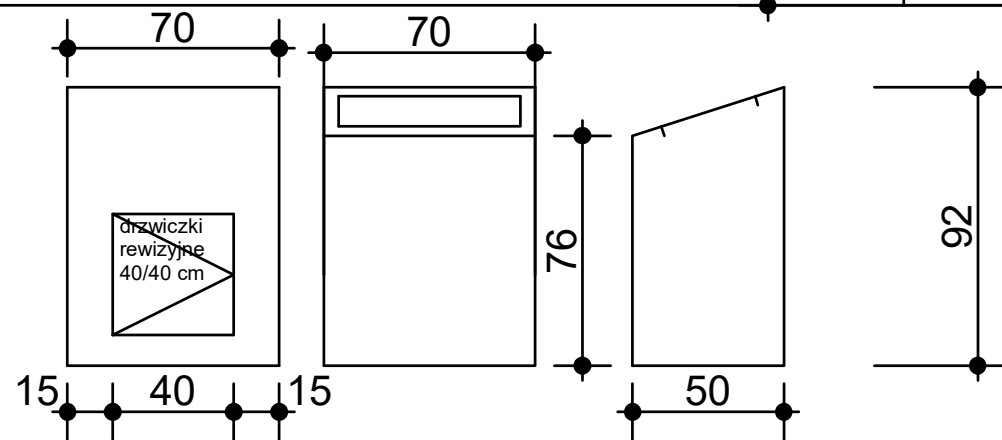
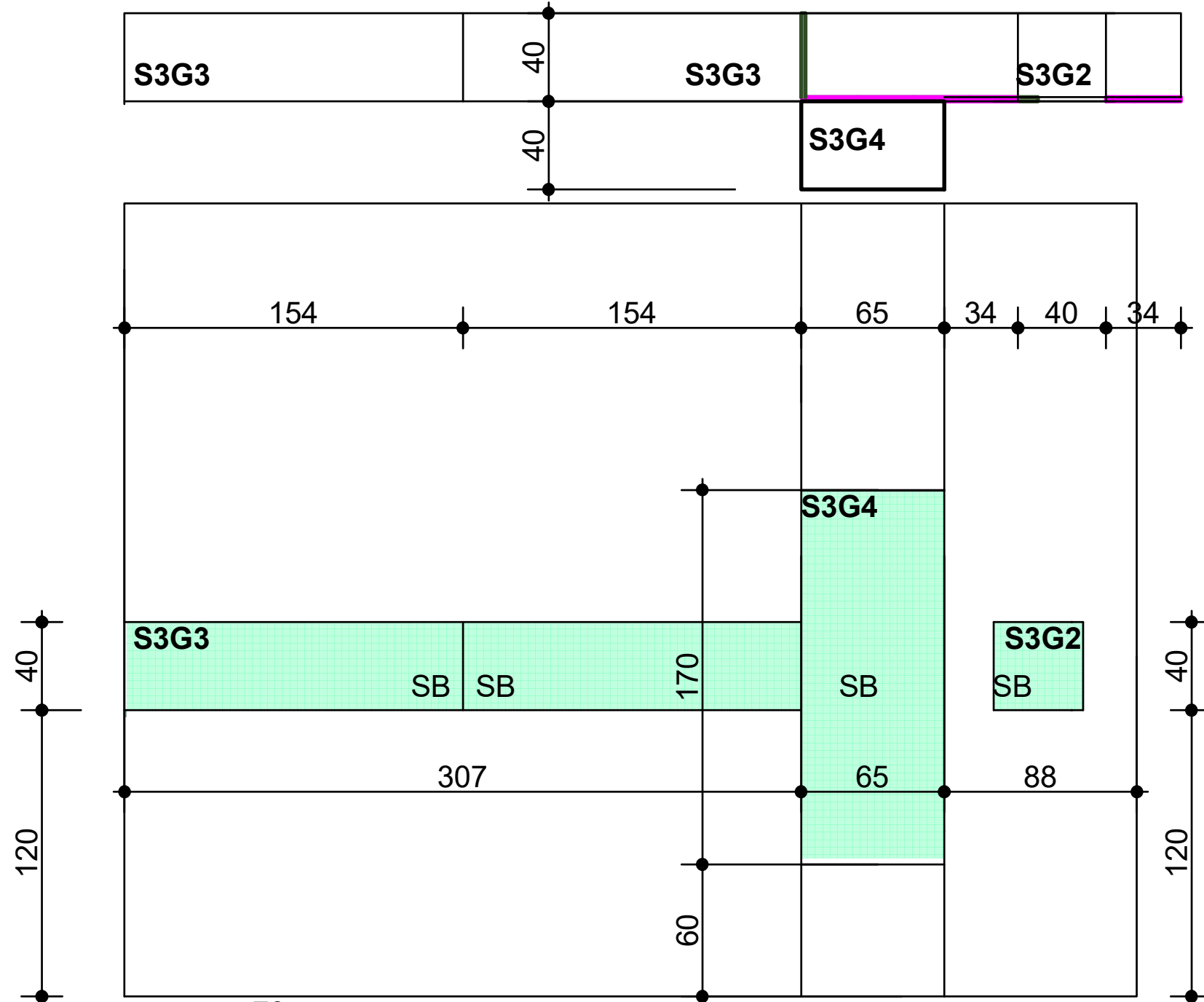
Dołne krawędzie zabezpieczone listwami L z tworzywa aby zminimalizować kontakt z wodą

Torx + O - zabezpieczenie przed otwarciem

UWAGA!!!
ZAŁOŻENIA PROJEKTOWE SĄ NADRZĘDNE WOBEC WYMIARÓW, WYMIARY NALEŻY SPRAWDZIĆ W NATURZE WSZELKIE ZMIANY ORAZ WĄTPLIWOŚCI WYJAŚNIĆ I UZGODNIĆ Z PROJEKTANTEM I ZAMAWIAJĄCYM

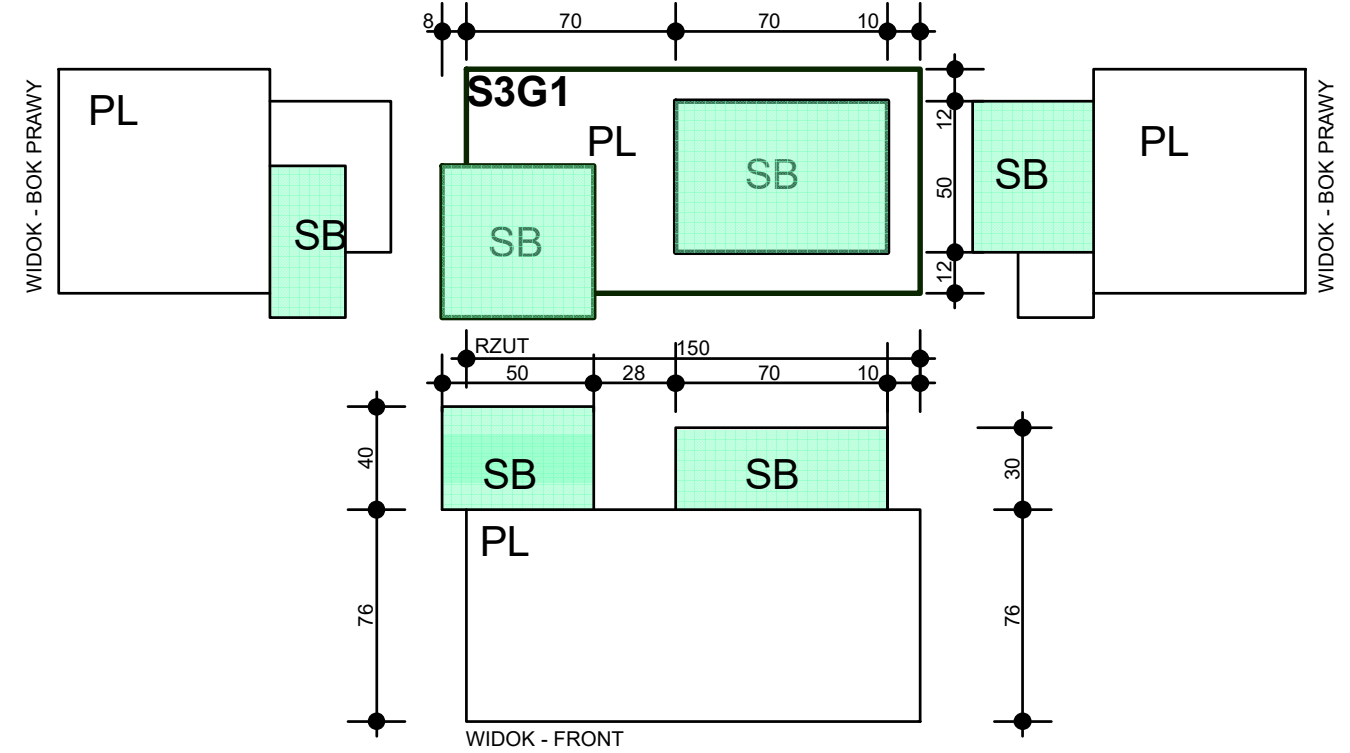
TIM ARCHITEKCI S.C. Tomasz Borowiecki, Małgorzata Małasiewicz AL Armii Krajowej 1/3, 42-200 Częstochowa tel. 607 047 198, 668 482 532 e-mail: biuro@timarchitekci.pl www.timarchitekci.pl	
TEMAT OPRACOWANIA	Projekt aranżacji wystawy na potrzeby przeprowadzenia modernizacji stałej wystawy historycznej
ADRES REALIZACJI	AL. NMP 45, CZĘSTOCHOWA
INWESTOR	MUZEUM CZĘSTOCHOWSKIE
TREŚĆ	SALA 3 - ROZWINIĘCIE ŚCIAN
OPRACOWAŁ	mgr inż. arch. Tomasz Borowiecki uprawn. 20/05/SLOKK/II
	SKALA 1:50
	DATA VII.2023
	NR RYS. 11

GABLOTY WYSTAWOWE - S3G3, SG3G4, SG3G5 ZABUDOWANE W EKRANIE S3EA



S3M1 - monitor dotykowy 27cali zabudowany w obudowie z płyty MDF
Wykonawca zobowiązany jest do uzyskania informacji od Zamawiającego o dokładnym wymiarze urządzenia

GABLOTA WYSTAWOWA - S3G1



LEGENDA

Gabloty z płyty laminowanej, gabloty podświetlane, klosze gablot szklane, wyposażone w mechanizm umożliwiający blokowanie otwarcia gabloty kolorystyka bazalt/szary do ostatecznego ustalenia z Zamawiającym i Projektantem w trakcie realizacji

PL płyta meblowa laminowana MDF, parametry w części opisowej projektu

PLS płyta meblowa laminowana zwykła - podkład pod grafiki, parametry w części opisowej projektu

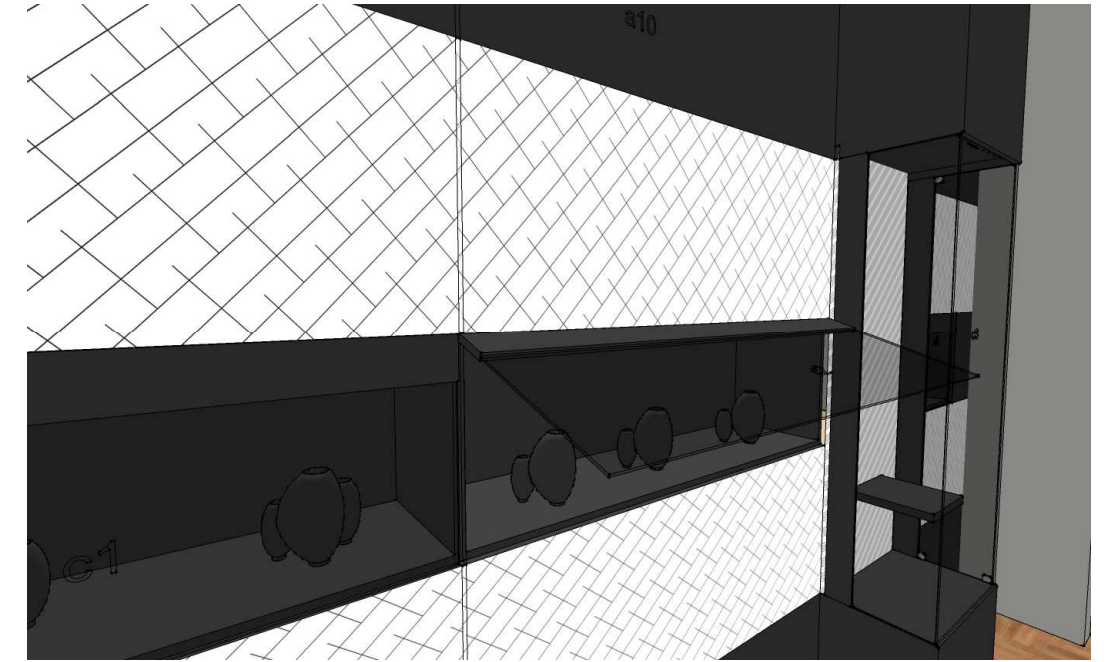
L - lustro, parametry w części opisowej projektu

SB - szkło bezpieczne, parametry w części opisowej projektu

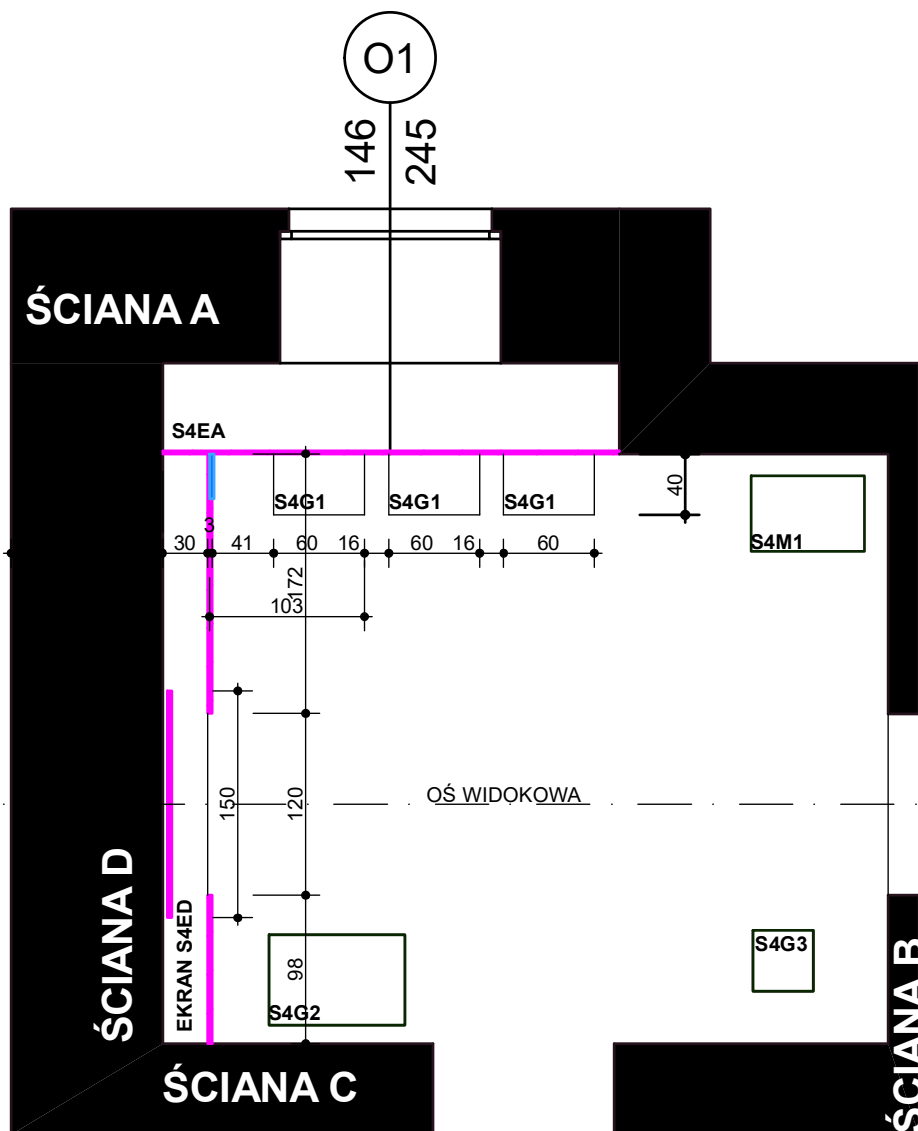
Dolne krawędzie zabezpieczone listwami L z tworzywa aby zminimalizować kontakt z wodą
Torx + O - zabezpieczenie przed otwarciem

UWAGA!!!
ZAŁOŻENIA PROJEKTOWE SĄ NADRZĘDNE WOBEC WYMIARÓW,
WYMIARY NALEŻY SPRAWDZIĆ W NATURZE
WSZELKIE ZMIANY ORAZ WĄTPLIWOŚCI WYJAŚNIĆ I UZGODNIĆ Z
PROJEKTANTEM I ZAMAWIAJĄCYM

TIM ARCHITEKCI S.C. <small>Tomasz Borowiecki, Małgorzata Małasiewicz Al. Armii Krajowej 1/3, 42-200 Częstochowa tel. 607 047 198, 668 482 532 e-mail: biuro@timarchitekci.pl www.timarchitekci.pl</small>	
architekci	
TEMAT OPRACOWANIA	Projekt aranżacji wystawy na potrzeby przeprowadzenia modernizacji stałej wystawy historycznej
ADRES REALIZACJI	AL. NMP 45, CZĘSTOCHOWA
INWESTOR	MUZEUM CZĘSTOCHOWSKIE
TREŚĆ	SALA 3 - GABLOTY
PROJEKTOWAŁ	mgr inż. arch. Tomasz Borowiecki uprawn. 20/05/SLOKK/II
	SKALA 1:25
	DATA VII.2023
	NR RYS. 12



TIM ARCHITEKCI S.C. <small>Tomasz Borowiecki , Małgorzata Małasiewicz Al.Armi Krajowej 1/3, 42-200 Częstochowa tel. 607 047 198 , 668 482 532 e-mail: biuro@timarchitekci.pl www.timarchitekci.pl</small>	
architekci	
TEMAT OPRACOWANIA	Projekt aranżacji wystawy na potrzeby przeprowadzenia modernizacji stałej wystawy historycznej
ADRES REALIZACJI	AL. NMP 45 , CZĘSTOCHOWA
INWESTOR	MUZEUM CZĘSTOCHOWSKIE
TREŚĆ	SALA 3 Wizualizacja
PROJEKTOWAŁ	mgr inż. arch. Tomasz Borowiecki uprawn. 20/05/SLOKK/II
	SKALA - DATA VII.2023 NR RYS. 13





LEGENDA

S4G1 - gablota o wymiarach: szerokość 60 cm, głębokość 40 cm, wysokość 30 cm
półka z płyty PL z pionowymi elementami oraz nakryciem ze szkła


S4G2 - gablota o wymiarach: szerokość 90 cm, głębokość 60 cm, wysokość 60 cm
z kloszem ze szkła o wymiarach szerokość 90 cm, głębokość 60 cm, wysokość 30 cm

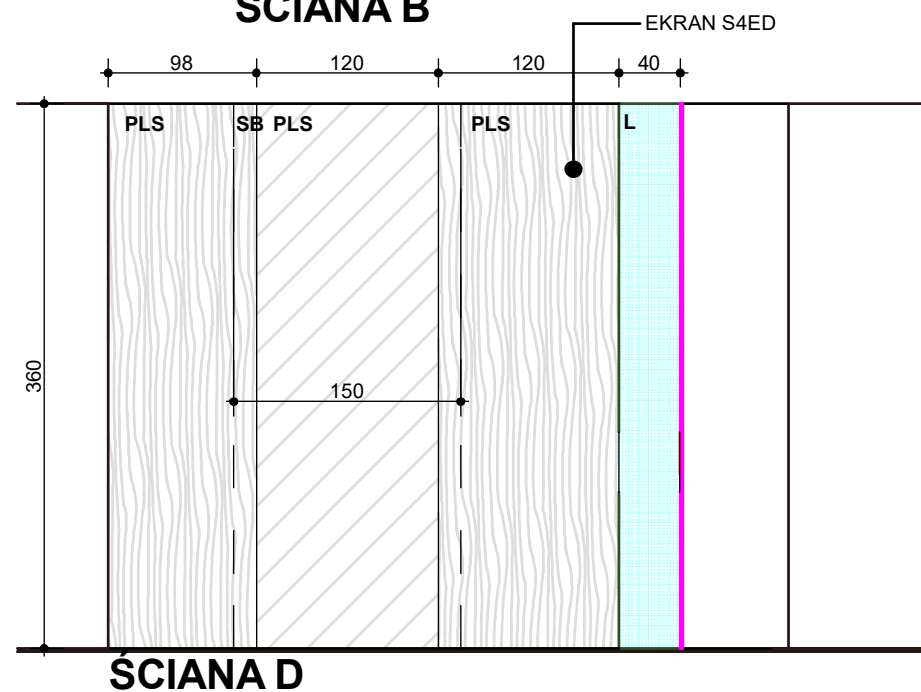
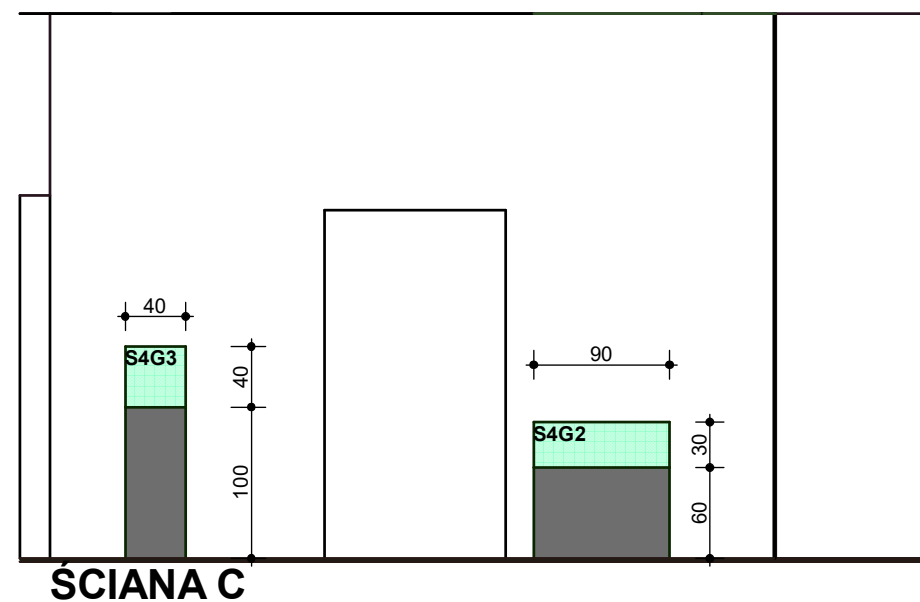
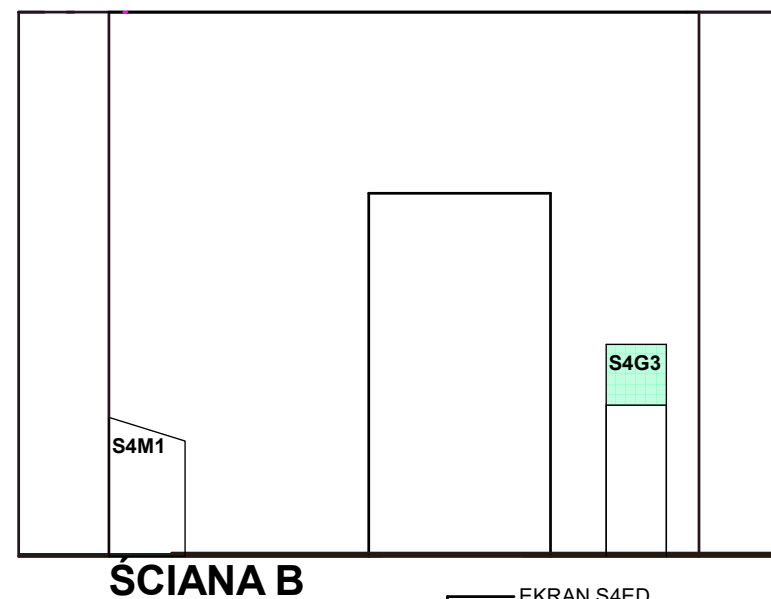
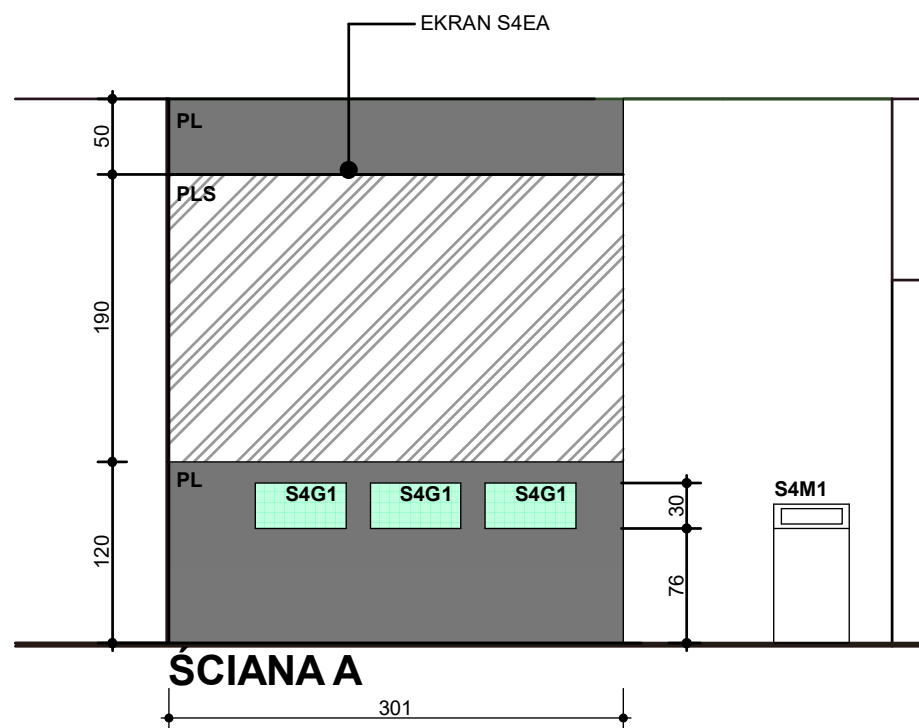
S4G3 - gablota o wymiarach: szerokość 40 cm, głębokość 40 cm, wysokość 100 cm
z kloszem ze szkła o wymiarach szerokość 40 cm, głębokość 40 cm, wysokość 40 cm

EKRAN S4ED - fototapeta

 zabudowy z płyty meblowej
 lustro

S4M1 - monitor dotykowy
27cali zabudowany w obudowie z płyty MDF
Wykonawca zobowiązany jest do uzyskania informacji od Zamawiającego o dokładnym wymiarze urządzenia

TIM ARCHITEKCI S.C.		
 <p>Tomasz Borowiecki, Małgorzata Malasiewicz Al. Armii Krajowej 1/3, 42-200 Częstochowa tel. 607 047 198, 668 482 532 e-mail: biuro@timarchitekci.pl www.timarchitekci.pl</p>		
TEMAT OPRACOWANIA	Projekt aranżacji wystawy na potrzeby przeprowadzenia modernizacji stałej wystawy historycznej	
ADRES REALIZACJI	AL. NMP 45, CZĘSTOCHOWA	
INWESTOR	MUZEUM CZĘSTOCHOWSKIE	
TREŚĆ	SALA 4 - RZUT	
OPRACOWAŁ	mgr inż. arch. Tomasz Borowiecki uprawn. 20/05/SLOKK/II	SKALA 1:50
		DATA VII.2023
		NR RYS. 14



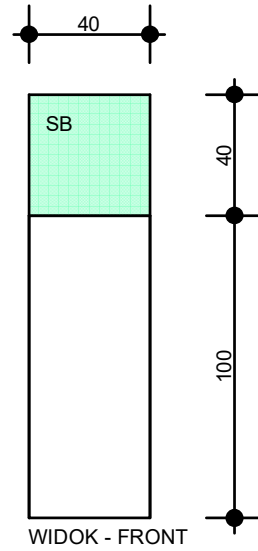
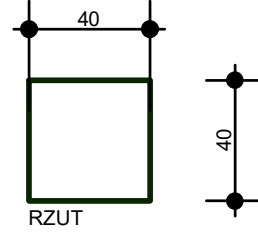
PL płyta meblowa laminowana MDF, parametry w części opisowej projektu
 PLS płyta meblowa laminowana zwykła - podkład pod grafiki, parametry w części opisowej projektu
 L - lustro, parametry w części opisowej projektu
 SB - szkło bezpieczne, parametry w części opisowej projektu

Dolne krawędzie zabezpieczone listwami L z tworzywa aby zminimalizować kontakt z wodą
 Torx + O - zabezpieczenie przed otwarciem

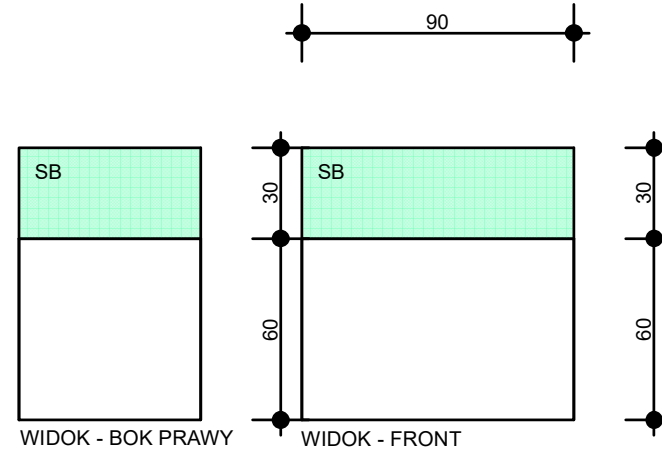
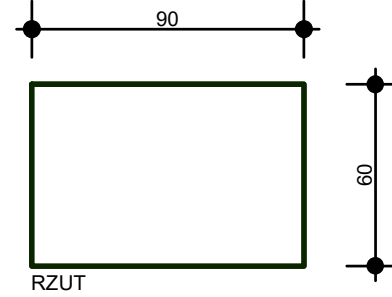
UWAGA!!!
 ZAŁOŻENIA PROJEKTOWE SĄ NADRZĘDNE WOBEC WYMIARÓW,
 WYMIARY NALEŻY SPRAWDZIĆ W NATURZE
 WSZELKIE ZMIANY ORAZ WĄTPLIWOŚCI WYJAŚNIĆ I UZGODNIĆ Z
 PROJEKTANTEM I ZAMAWIAJĄCYM

<small>TIM ARCHITEKCI S.C. Tomasz Borowiecki, Małgorzata Małasiewicz Al. Armii Krajowej 1/3, 42-200 Częstochowa tel. 607 047 198, 668 482 532 e-mail: biuro@timarchitekci.pl www.timarchitekci.pl</small>	
TEMAT OPRACOWANIA	Projekt aranżacji wystawy na potrzeby przeprowadzenia modernizacji stałej wystawy historycznej
ADRES REALIZACJI	AL. NMP 45, CZĘSTOCHOWA
INWESTOR	MUZEUM CZĘSTOCHOWSKIE
TREŚĆ	SALA 4 - ROZWINIĘCIE ŚCIAN
OPRACOWAŁ	mgr inż. arch. Tomasz Borowiecki uprawn. 20/05/SLOKK/II
	SKALA 1:50
	DATA VII.2023
	NR RYS. 15

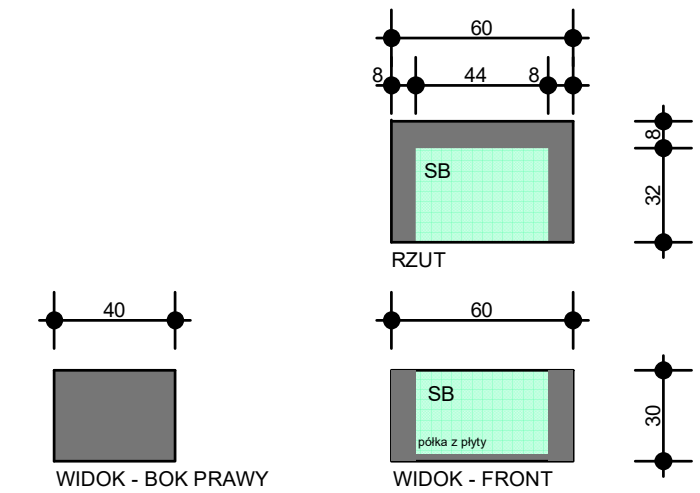
GABLOTA WYSTAWOWA - S4G3



GABLOTA WYSTAWOWA - S4G2



GABLOTA WYSTAWOWA - S4G1

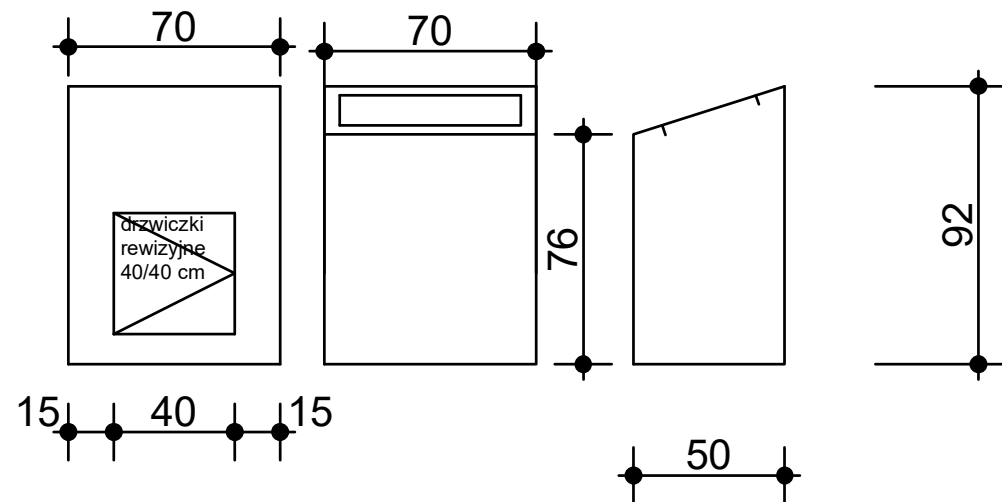


LEGENDA
 Gabloty z płyty laminowanej, gabloty podświetlane, klosze gablot szklane, wyposażone w mechanizm umożliwiający blokowanie otwarcia gabloty
 kolorystyka bazalt/szary do ostatecznego ustalenia z Zamawiającym i Projektantem w trakcie realizacji

PL płyta meblowa laminowana MDF, parametry w części opisowej projektu
PLS płyta meblowa laminowana zwykła - podkład pod grafiki, parametry w części opisowej projektu
L - lustro, parametry w części opisowej projektu
SB - szkło bezpieczne, parametry w części opisowej projektu

Dolne krawędzie zabezpieczone listwami L z tworzywa aby zminimalizować kontakt z wodą
Torx + O - zabezpieczenie przed otwarciem


S4M1 - monitor dotykowy 27 cali zabudowany w obudowie z płyty MDF
 Wykonawca zobowiązany jest do uzyskania informacji od Zamawiającego o dokładnym wymiarze urządzenia

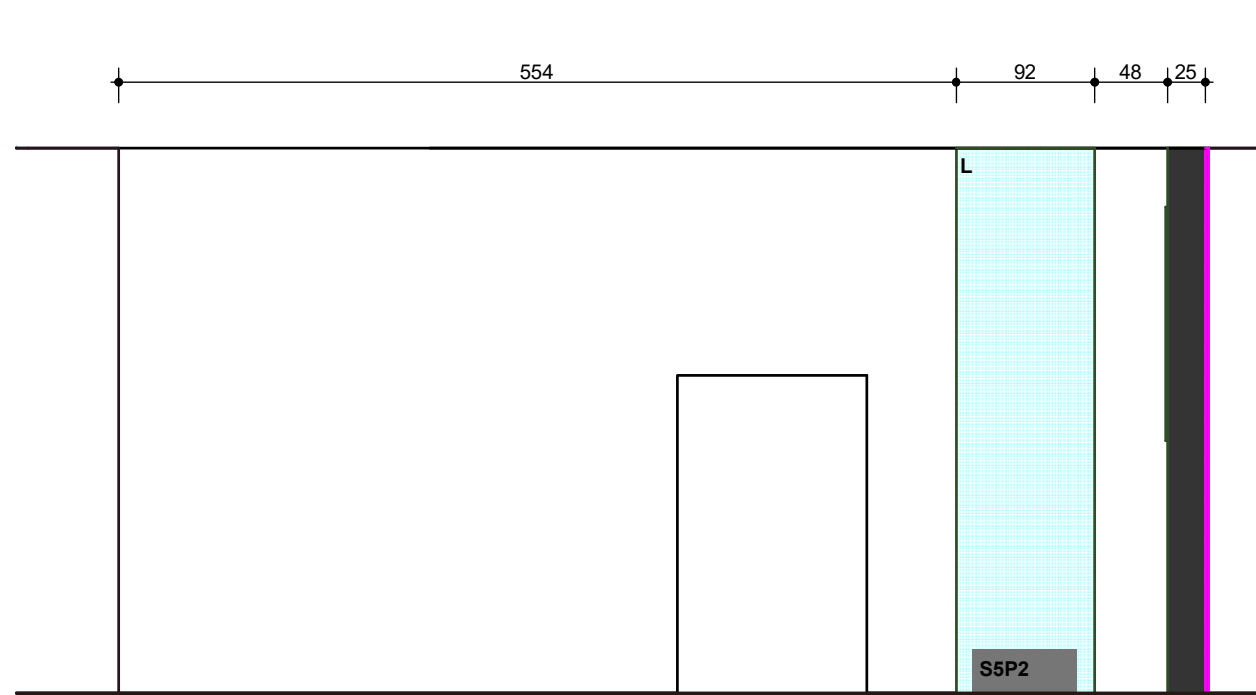


UWAGI!!!
 ZAŁOŻENIA PROJEKTOWE SĄ NADRZĘDNE WOBEC WYMIARÓW, WYMIARY NALEŻY SPRAWDZIĆ W NATURZE
 WSZELKIE ZMIANY ORAZ WĄTPLIWOŚCI WYJAŚNIĆ I UZGODNIĆ Z PROJEKTANTEM I ZAMAWIAJĄCYM

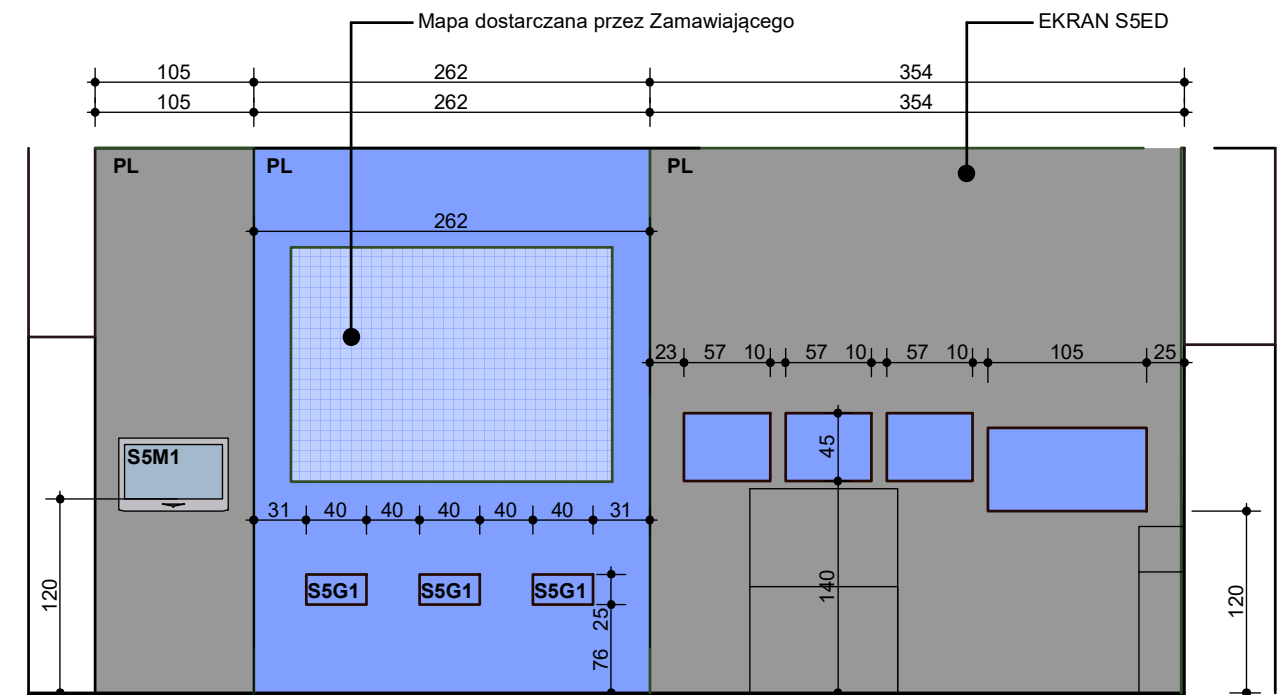
TIM ARCHITEKCI S.C. <small>Tomasz Borowiecki, Małgorzata Małasiewicz Al. Armii Krajowej 1/3, 42-200 Częstochowa tel. 007 047 193, 658 482 532 e-mail: biuro@timarchitekci.pl www.timarchitekci.pl</small>		
TEMAT OPRACOWANIA	Projekt aranżacji wystawy na potrzeby przeprowadzenia modernizacji stałej wystawy historycznej	
ADRES REALIZACJI	AL. NMP 45, CZĘSTOCHOWA	
INWESTOR	MUZEUM CZĘSTOCHOWSKIE	
TREŚĆ	SALA 4 - GABLOTY	
PROJEKTOWAŁ	mgr inż. arch. Tomasz Borowiecki uprawn. 20/05/SLOKK/II	SKALA 1:25
		DATA VII.2023
		NR RYS. 16



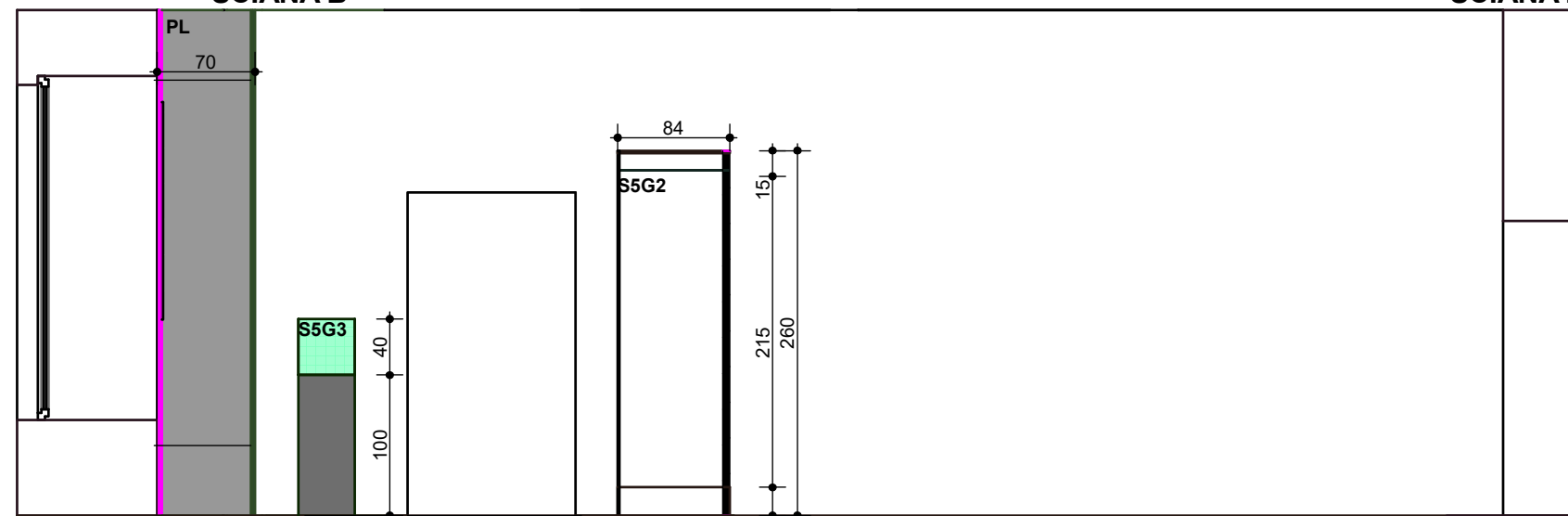
TIM ARCHITEKCI S.C. Tomasz Borowiecki , Małgorzata Małasiewicz Al. Armii Krajowej 1/3, 42-200 Częstochowa tel. 607 047 198 , 668 482 532 e-mail: biuro@timarchitekci.pl www.timarchitekci.pl		
 architekci	Projekt aranżacji wystawy na potrzeby przeprowadzenia modernizacji stałej wystawy historycznej	
TEMAT OPRACOWANIA	AL. NMP 45, CZĘSTOCHOWA	
ADRES REALIZACJI	MUZEUM CZĘSTOCHOWSKIE	
INWESTOR	SALA 4 Wizualizacja	
TREŚĆ	mgr inż. arch. Tomasz Borowiecki uprawn. 20/05/SLOKK/II	
PROJEKTOWAŁ	SKALA -	DATA VII.2023
		NR RYS. 17



ŚCIANA B



ŚCIANA D



ŚCIANA A

LEGENDA

- S5G1** - gablota na monety o wymiarach: szerokość 40 cm, głębokość 40 cm, wysokość 20 cm
- S5G2** - gablota o wymiarach: szerokość 80 cm, długość 400 cm, wysokość 260 cm
- S5G3** - gablota o wymiarach: szerokość 40 cm, głębokość 40 cm, wysokość 100 cm z kloszem ze szkła o wymiarach: szerokość 40 cm, głębokość 40 cm, wysokość 30 cm
- SPG4** - gablota o wymiarach: szerokość 130 cm, głębokość 40 cm, wysokość 25 cm
- S5P1** - postument o wymiarach: szerokość 70 cm, długość 70 cm, wysokość 70 cm
- S5P2** - postument o wymiarach: szerokość 70 cm, długość 70 cm, wysokość 30 cm
- S5P3** - postument o wymiarach: szerokość 30 cm, długość 30 cm, wysokość 15 cm
- S5P4** - postument przewidziany do podtrzymywania dwóch belek drewnianych (ekspонатów)
- S5M1** - monitor 27cali zabudowany w obudowie z płyty MDF. Wykonawca zobowiązany jest do uzyskania informacji od Zamawiającego o dokładnym wymiarze urządzenia

- PL** płyta meblowa laminowana MDF, parametry w części opisowej projektu
- PLS** płyta meblowa laminowana zwykła - podkład pod grafiki, parametry w części opisowej projektu
- L** lustro, parametry w części opisowej projektu
- SB** - szkło bezpieczne, parametry w części opisowej projektu

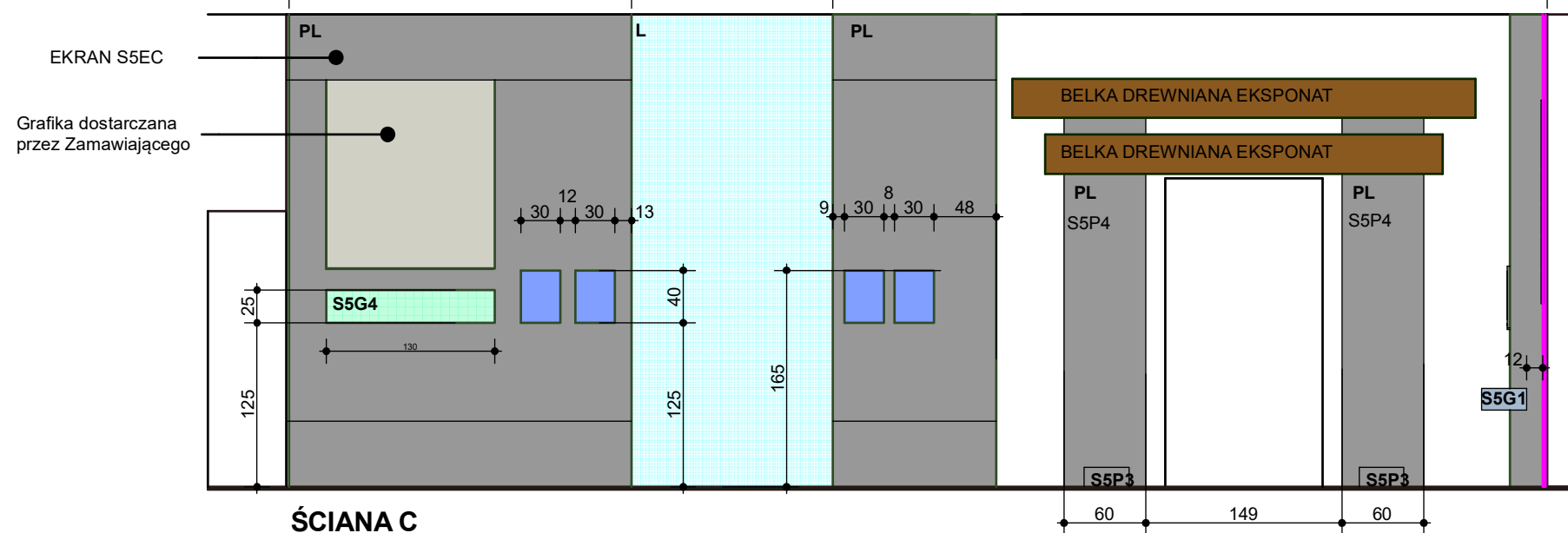
Dolne krawędzie zabezpieczone listwami L z tworzywa aby zminimalizować kontakt z wodą
Torx + O - zabezpieczenie przed otwarciem - śruba z nieregularnym łbem

wnęki o głębokości 30 cm płyta PL meblowa płyta laminowana MDF, granat

UWAGA!!!
ZAŁOŻENIA PROJEKTOWE SĄ NADRZĘDNE WOBEC WYMIARÓW, WYMIARY NALEŻY SPRAWDZIĆ W NATURZE WSZELKIE ZMIANY ORAZ WĄTPLIWOŚCI WYJAŚNIĆ I UZGODNIĆ Z PROJEKTANTEM I ZAMAWIAJĄCYM

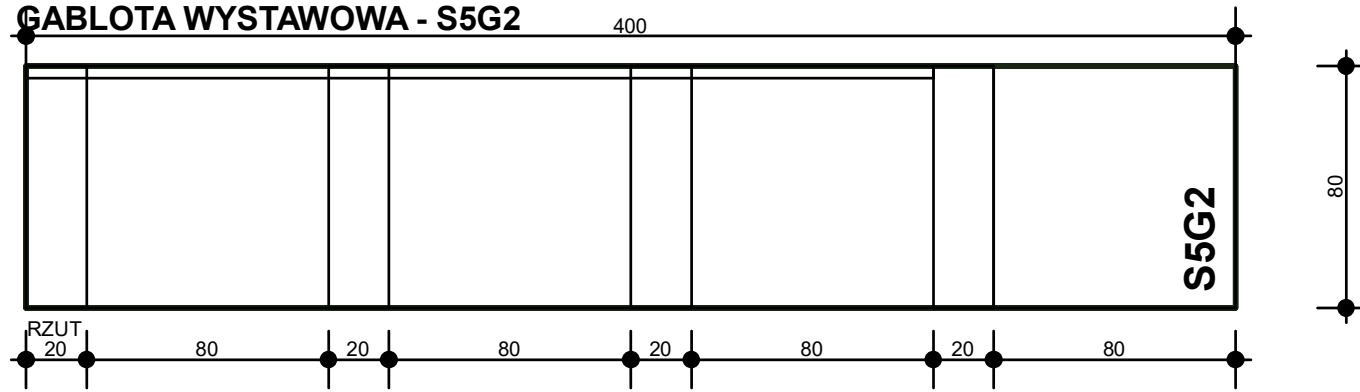
TIM ARCHITEKCI S.C.
 Tomasz Borowiecki, Małgorzata Małasiewicz
 Al. Armii Krajowej 1/3, 42-200 Częstochowa
 tel. 607 047 199, 668 482 532
 e-mail: biuro@timarchitekci.pl
 www.timarchitekci.pl

architekci	Projekt aranżacji wystawy na potrzeby przeprowadzenia modernizacji stałej wystawy historycznej	
TEMAT OPRAWOWANIA	AL. NMP 45, CZĘSTOCHOWA	
ADRES REALIZACJI	MUZEUM CZĘSTOCHOWSKIE	
INWESTOR	SALA 5 - ROZWINIĘCIE ŚCIAN	
TREŚĆ	mgr inż. arch. Tomasz Borowiecki uprawn. 20/05/SLOKK/II	
OPRAWOWAŁ	SKALA 1:50	DATA VII.2023
		NR RYS. 19



ŚCIANA C

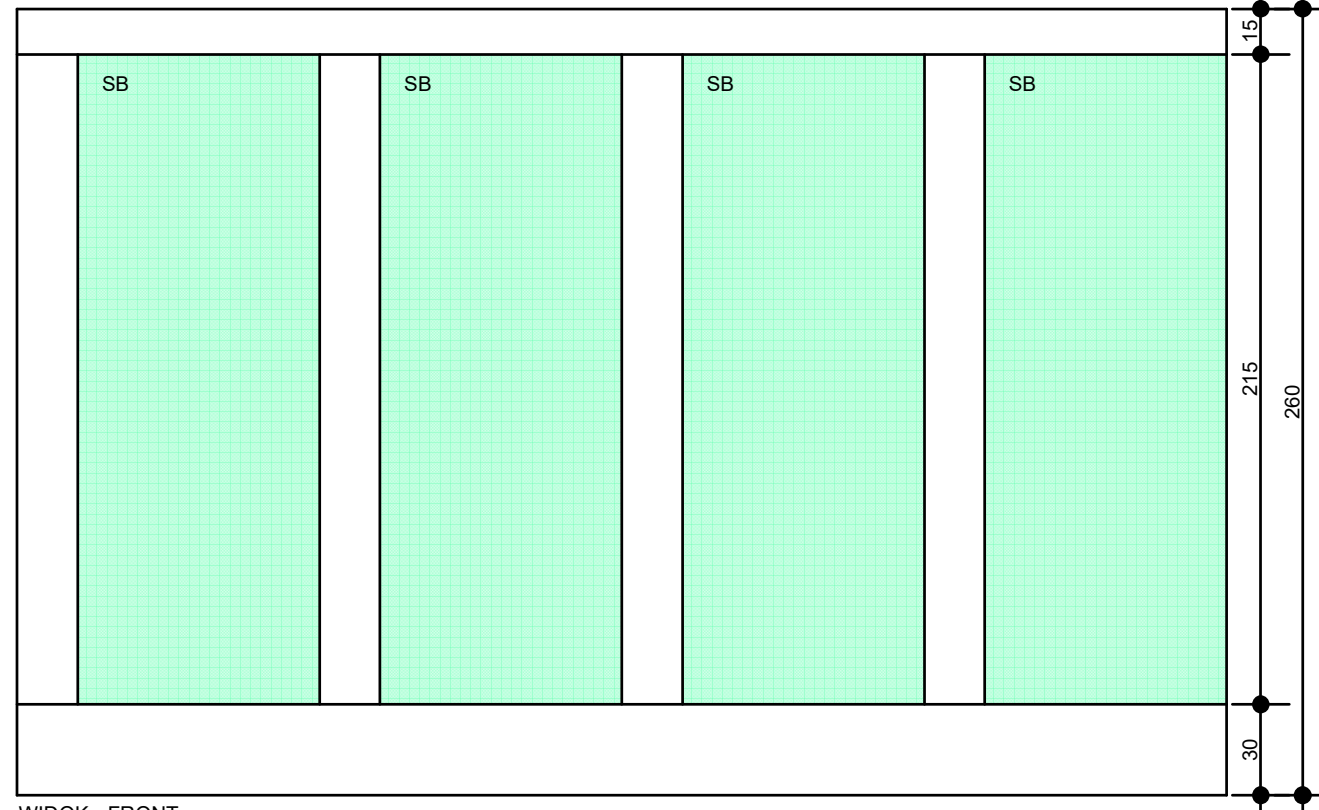
GABLOTA WYSTAWOWA - S5G2



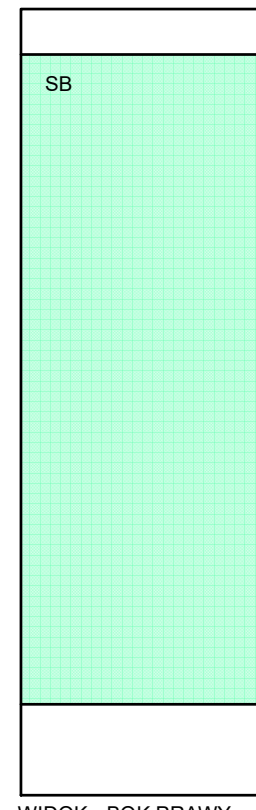
LEGENDA

- PL płyta meblowa laminowana MDF, parametry w części opisowej projektu
- PLS płyta meblowa laminowana zwykła - podkład pod grafiki, parametry w części opisowej projektu
- L - lustro, parametry w części opisowej projektu
- SB - szkło bezpieczne, parametry w części opisowej projektu

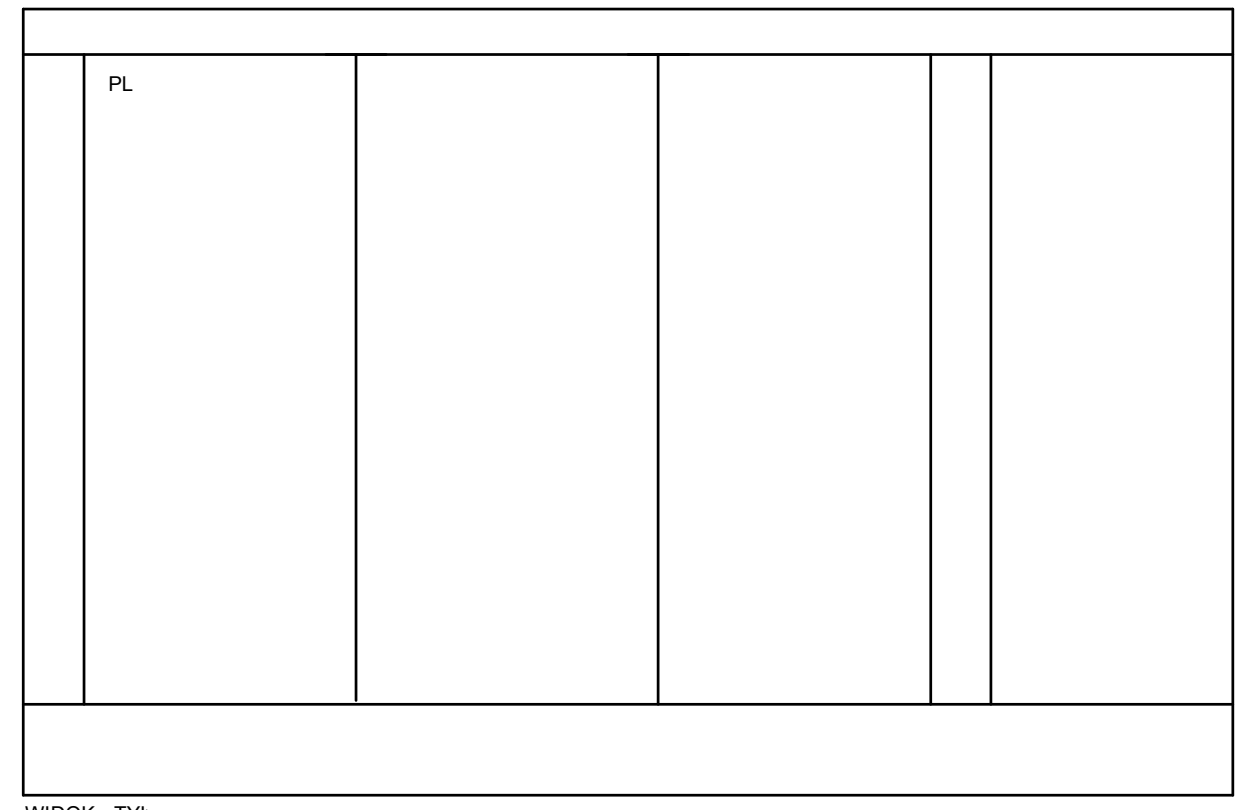
Dolne krawędzie zabezpieczone listwami L z tworzywa aby zminimalizować kontakt z wodą
Torx + O - zabezpieczenie przed otwarciem



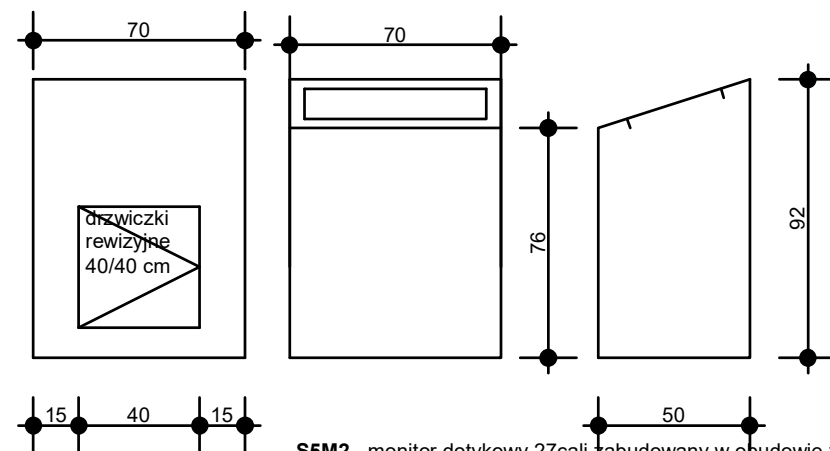
WIDOK - FRONT



WIDOK - BOK PRAWY



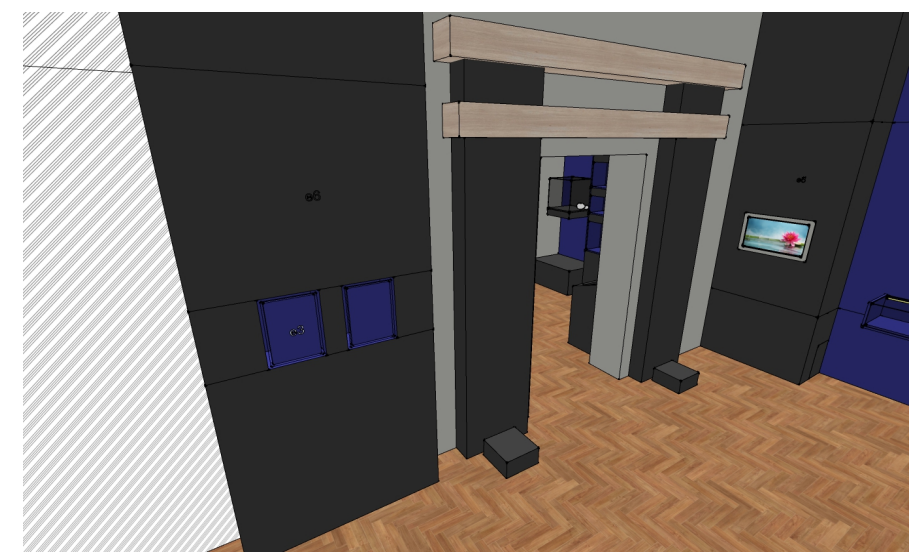
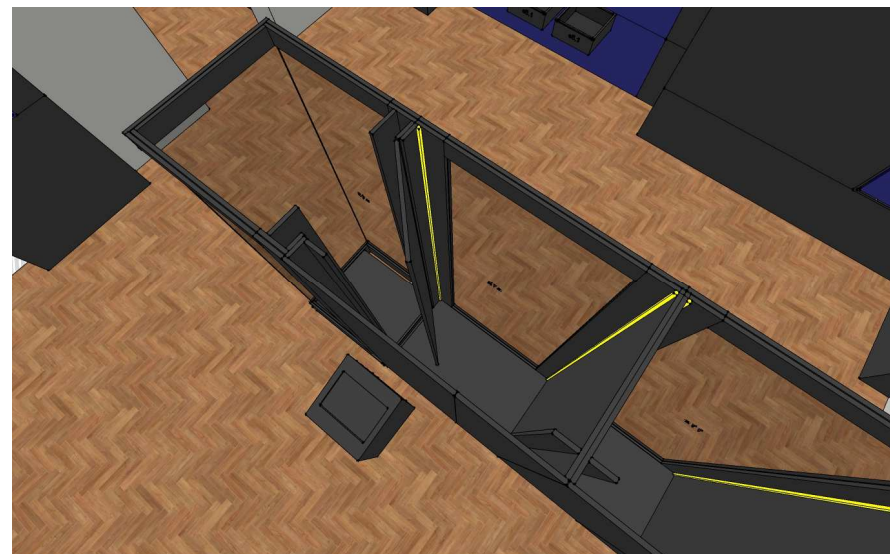
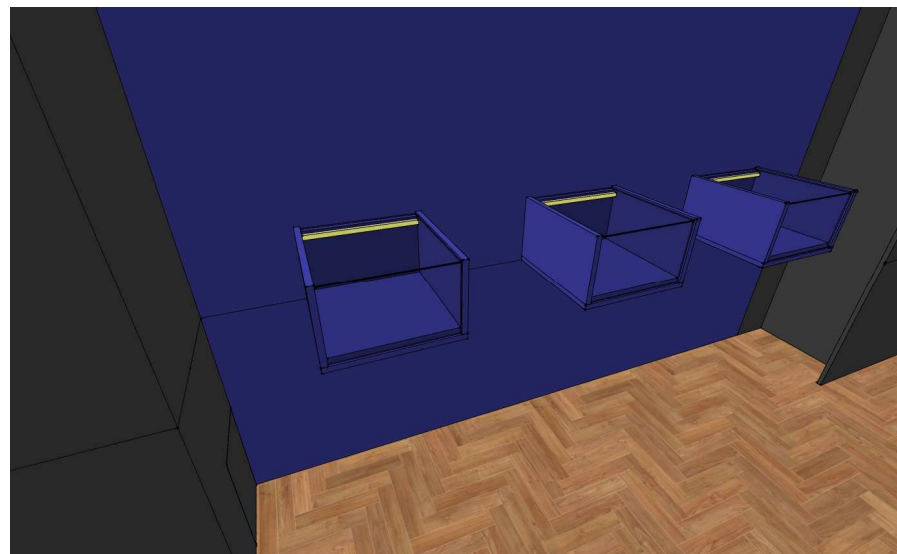
WIDOK - TYŁ




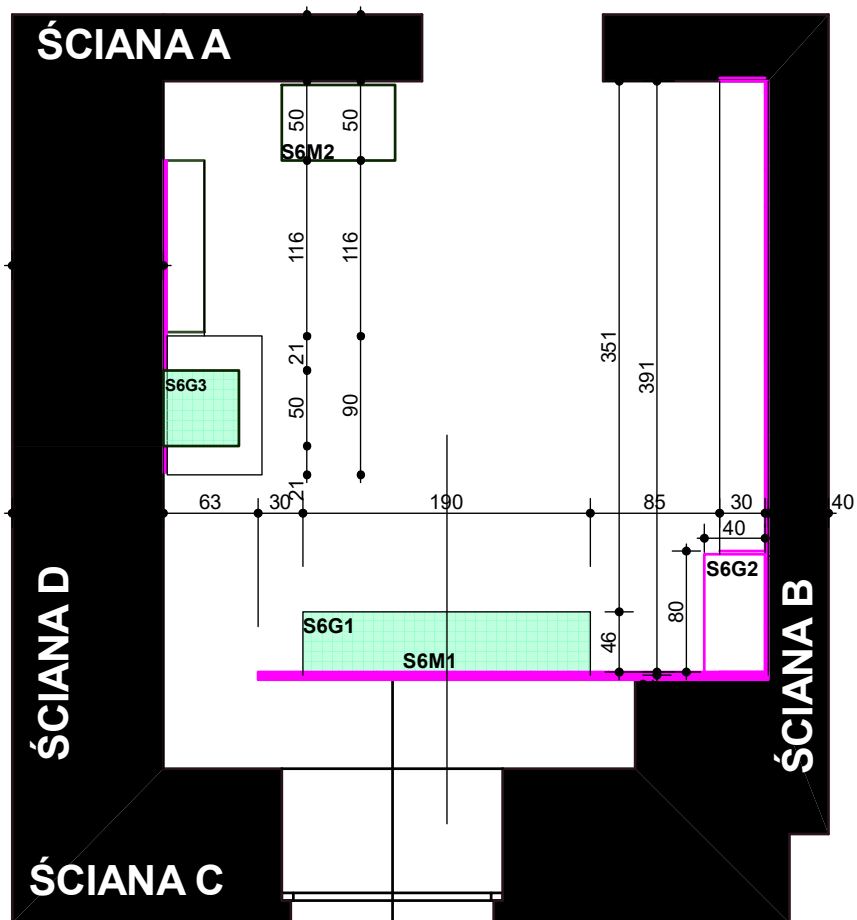
S5M2 - monitor dotykowy 27cali zabudowany w obudowie z płyty MDF
 Wykonawca zobowiązany jest do uzyskania informacji od Zamawiającego o dokładnym wymiarze urządzenia

UWAGA!!!
 ZAŁOŻENIA PROJEKTOWE SĄ NADRZĘDNE WOBEC WYMIARÓW, WYMIARY NALEŻY SPRAWDZIĆ W NATURZE
 WSZELKIE ZMIANY ORAZ WĄTPLIWOŚCI WYJAŚNIĆ I UZGODNIĆ Z PROJEKTANTEM I ZAMAWIAJĄCYM

TIM ARCHITEKCI S.C.	
<small>Tomasz Borowiecki, Małgorzata Małasiewicz Al. Armii Krajowej 1/3, 42-200 Częstochowa tel. 607 047 198, 668 482 532 e-mail: biuro@timarchitekci.pl www.timarchitekci.pl</small>	
TEMAT OPRACOWANIA	Projekt aranżacji wystawy na potrzeby przeprowadzenia modernizacji stałej wystawy historycznej
ADRES REALIZACJI	AL. NMP 45, CZĘSTOCHOWA
INWESTOR	MUZEUM CZĘSTOCHOWSKIE
TREŚĆ	SALA 5 - GABLOTY
PROJEKTOWAŁ	mgr inż. arch. Tomasz Borowiecki uprawn. 20/05/SLOKK/II
	SKALA 1:25
	DATA VII.2023
	NR RYS. 20



TIM ARCHITEKCI S.C. Tomasz Borowiecki , Małgorzata Małasiewicz ALArmii Krajowej 1/3, 42-200 Częstochowa tel. 607 047 190 , 663 482 532 e-mail: biuro@timarchitekci.pl www.timarchitekci.pl	
 architekci	Projekt aranżacji wystawy na potrzeby przeprowadzenia modernizacji stałej wystawy historycznej „Dzieje miasta Częstochowy”
TEMAT OPRACOWANIA	AL. NMP 45 , CZĘSTOCHOWA
ADRES REALIZACJI	MUZEUM CZĘSTOCHOWSKIE
INWESTOR	SALA 5 Wizualizacja
TREŚĆ	mgr inż. arch. Tomasz Borowiecki uprawn. 20/05/SLOKK/II
PROJEKTOWAŁ	SKALA - DATA VII.2023 NR RYS. 22





LEGENDA


S6M1 - telewizor 65 cali
zabudowany w obudowie z
płyty MDF
Wykonawca zobowiązany jest
do uzyskania informacji od
Zamawiającego o dokładnym
wymiarze urządzenia

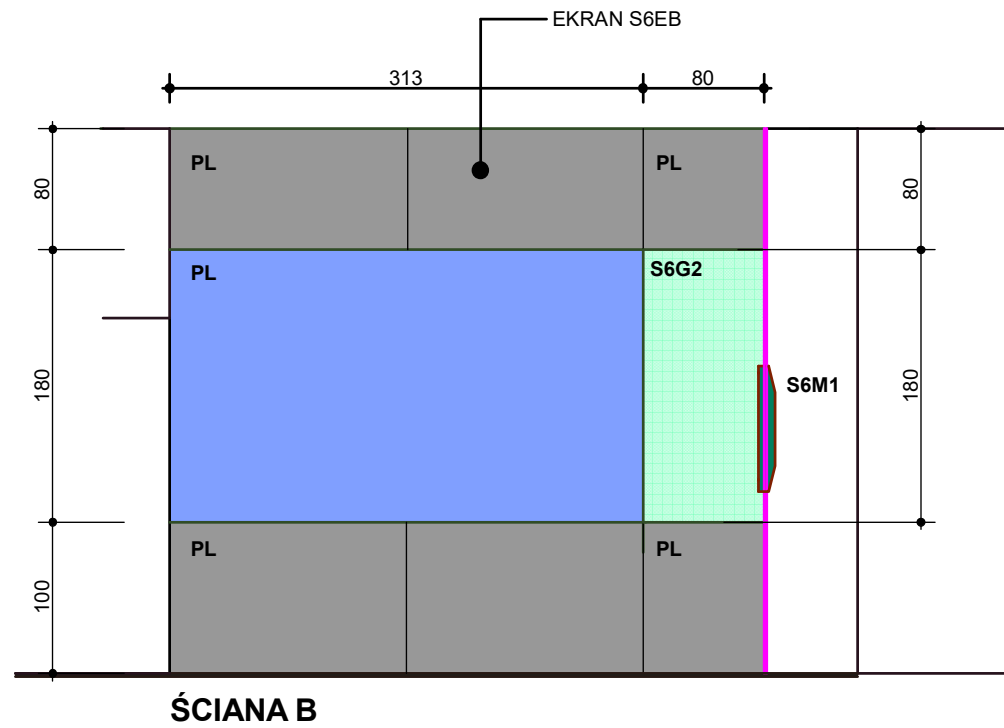
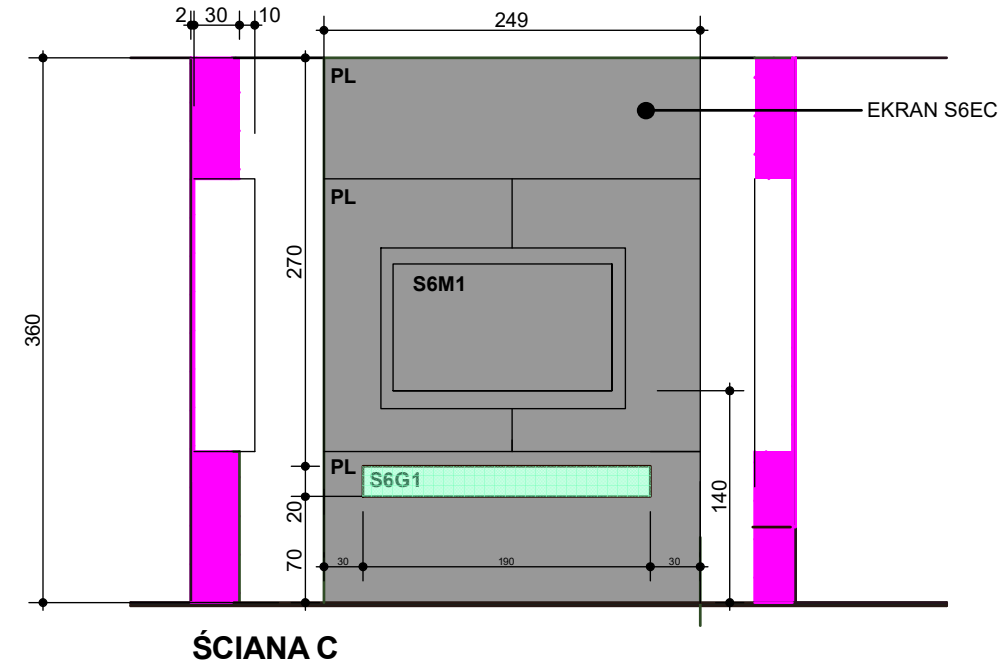
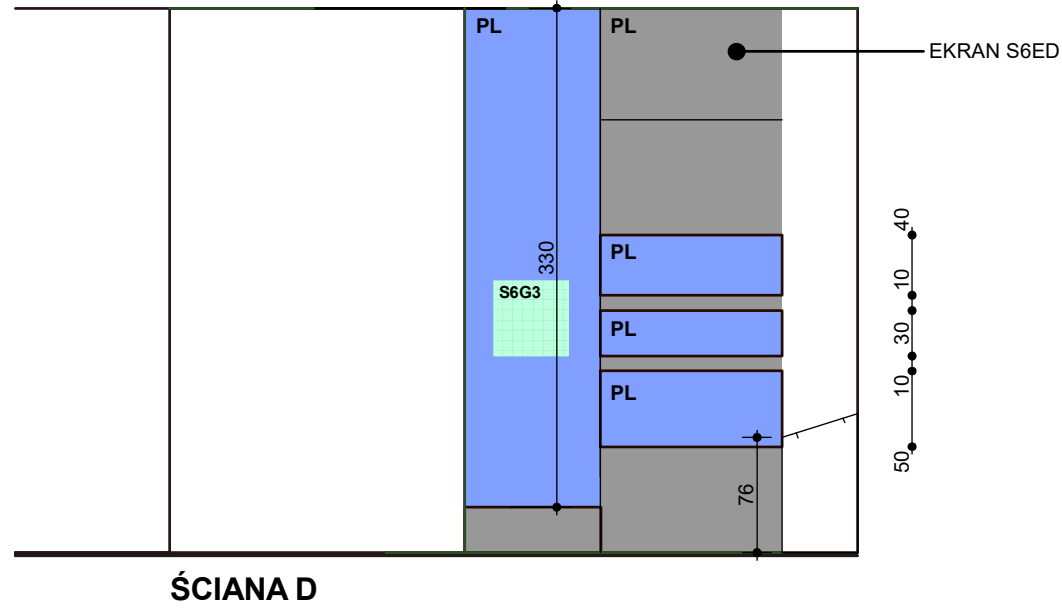
S6M2 - monitor dotykowy
27cali zabudowany w
obudowie z płyty MDF
Wykonawca zobowiązany jest
do uzyskania informacji od
Zamawiającego o dokładnym
wymiarze urządzenia

S6G1 - o wymiarach: szerokość 190cm
głębokość 46 cm, wysokość 20 cm
S6G2- gablota o wymiarach: szerokość
80cm głębokość 40 cm, wysokość 260 cm
(przeszklenie 180cm)
S6G3- gablota o wymiarach: szerokość
50cm głębokość 50 cm, wysokość 50 cm

 zabudowy z płyty meblowej
 lustra

UWAGA!!!
ZAŁOŻENIA PROJEKTOWE SĄ NADRZĘDNE WOBEC WYMIARÓW,
WYMIARY NALEŻY SPRAWDZIĆ W NATURZE
WSZELKIE ZMIANY ORAZ WĄTPLIWOŚCI WYJAŚNIĆ I UZGODNIĆ Z
PROJEKTANTEM I ZAMAWIAJĄCYM


TIM ARCHITEKCI S.C.	
<small>Tomasz Borowiecki , Małgorzata Małasiewicz Al.Arмии Krajowej 1/3, 42-200 Częstochowa tel. 607 047 198 , 668 482 532 e-mail: biuro@timarchitekci.pl www.timarchitekci.pl</small>	
 architekci	Projekt aranżacji wystawy na potrzeby przeprowadzenia modernizacji stałej wystawy historycznej „Dzieje miasta Częstochowy”
TEMAT OPRACOWANIA	
ADRES REALIZACJI	AL. NMP 45 , CZĘSTOCHOWA
INWESTOR	MUZEUM CZĘSTOCHOWSKIE
TREŚĆ	SALA 6 - RZUT
OPRACOWAŁ	mgr inż. arch. Tomasz Borowiecki uprawn. 20/05/SLOKK/II
	SKALA 1:50
	DATA VII.2023
	NR RYS. 23



LEGENDA

PL płyta meblowa laminowana MDF, parametry w części opisowej projektu
 PLS płyta meblowa laminowana zwykła - podkład pod grafiki, parametry w części opisowej projektu
 L lustro, parametry w części opisowej projektu
 SB - szkło bezpieczne, parametry w części opisowej projektu

Dolne krawędzie zabezpieczone listwami L z tworzywa aby zminimalizować kontakt z wodą
 Torx + O - zabezpieczenie przed otwarciem - śruba z nieregularnym łbem

 wnęki o głębokości 30 cm płyta PL płyta laminowana MDF, granat

LEGENDA

S6M1 - telewizor 65 cali zabudowany w obudowie z płyty MDF
 Wykonawca zobowiązany jest do uzyskania informacji od Zamawiającego o dokładnym wymiarze urządzenia

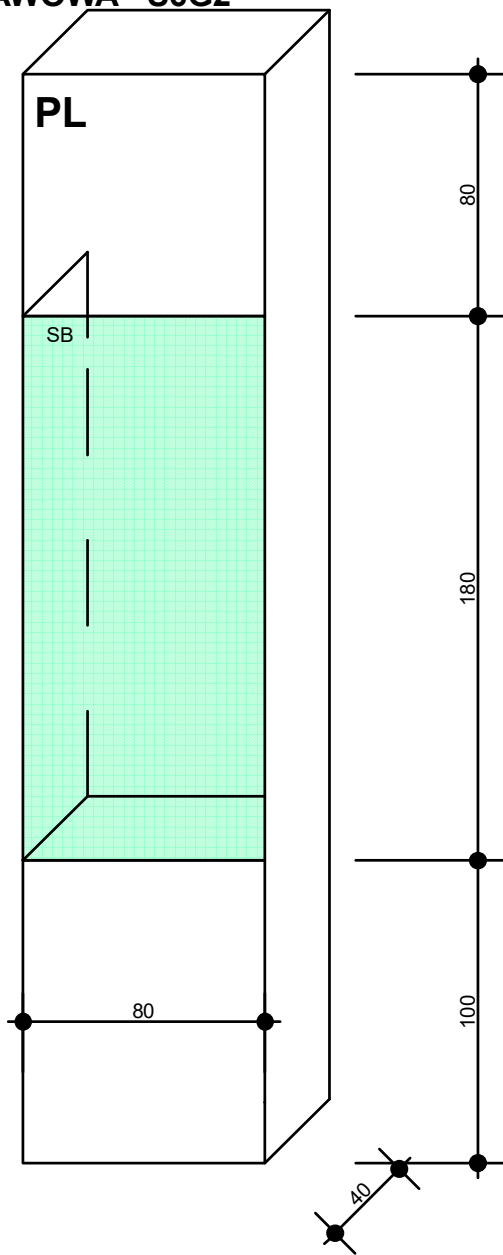
S6M2 - monitor dotykowy 27cali zabudowany w obudowie z płyty MDF
 Wykonawca zobowiązany jest do uzyskania informacji od Zamawiającego o dokładnym wymiarze urządzenia

S6G1 - o wymiarach: szerokość 190 cm, głębokość 46 cm, wysokość 20 cm
 S6G2 - gabłota o wymiarach: szerokość 80 cm, głębokość 40 cm, wysokość 260 cm (przeszklenie 180 cm)
 S6G3 - gabłota o wymiarach: szerokość 50 cm, głębokość 50 cm, wysokość 50 cm

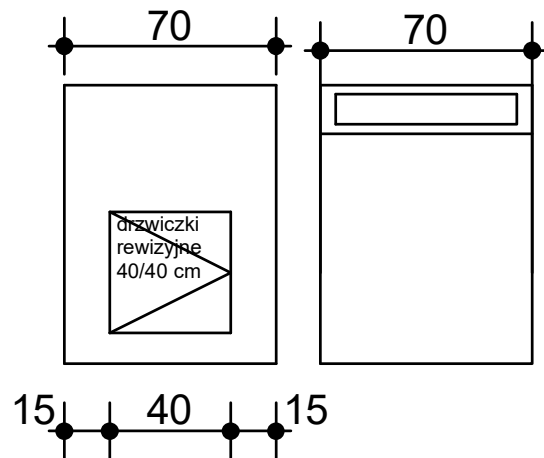
UWAGI!!!
 ZAŁOŻENIA PROJEKTOWE SĄ NADRZĘDNE WOBEC WYMIARÓW, WYMIARY NALEŻY SPRAWDZIĆ W NATURZE
 WSZELKIE ZMIANY ORAZ WĄTPLIWOŚCI WYJAŚNIĆ I UZGODNIĆ Z PROJEKTANTEM I ZAMAWIAJĄCYM

TIM ARCHITEKCI S.C. Tomasz Borowiecki, Małgorzata Małasiewicz Al. Armii Krajowej 1/3, 42-200 Częstochowa tel. 607 047 198, 668 482 532 e-mail: biuro@timarchitekci.pl www.timarchitekci.pl	
architekci	
TEMAT OPACOWANIA	Projekt aranżacji wystawy na potrzeby przeprowadzenia modernizacji stałej wystawy historycznej
ADRES REALIZACJI	AL. NMP 45, CZĘSTOCHOWA
INWESTOR	MUZEUM CZĘSTOCHOWSKIE
TREŚĆ	SALA 6 - ROZWINIĘCIE ŚCIAN
OPRACOWAŁ	mgr inż. arch. Tomasz Borowiecki uprawn. 20/05/SLOKK/II
	SKALA 1:50
	DATA VII.2023
	NR RYS. 24

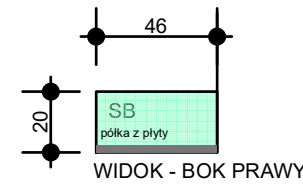
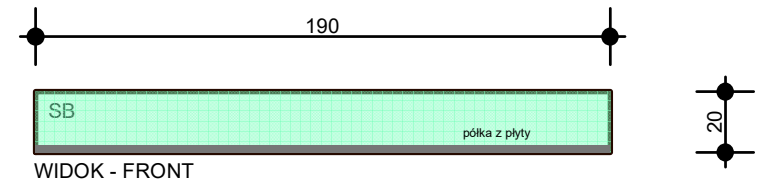
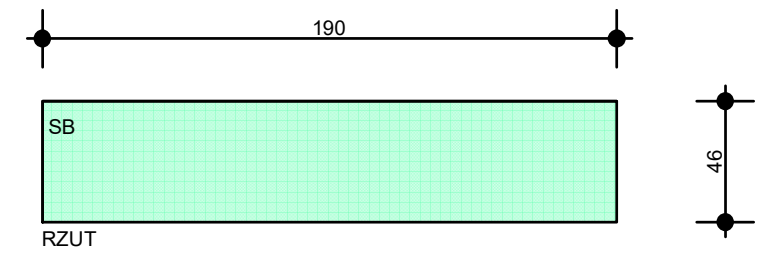
GABLOTA WYSTAWOWA - S6G2



S6M2 - monitor dotykowy 27 cali zabudowany w obudowie z płyty MDF
Wykonawca zobowiązany jest do uzyskania informacji od Zamawiającego o dokładnym wymiarze urządzenia



GABLOTA WYSTAWOWA - S6G1

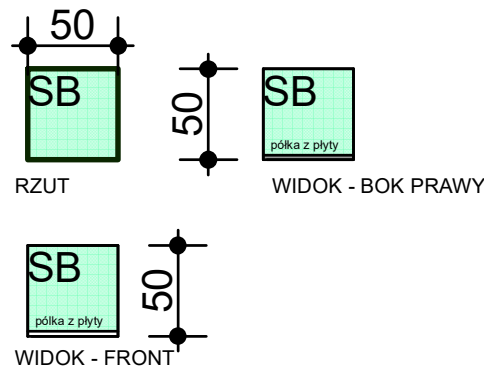


LEGENDA

- PL** płyta meblowa laminowana MDF, parametry w części opisowej projektu
- PLS** płyta meblowa laminowana zwykła - podkład pod grafiki, parametry w części opisowej projektu
- L** lustro, parametry w części opisowej projektu
- SB** - szkło bezpieczne, parametry w części opisowej projektu

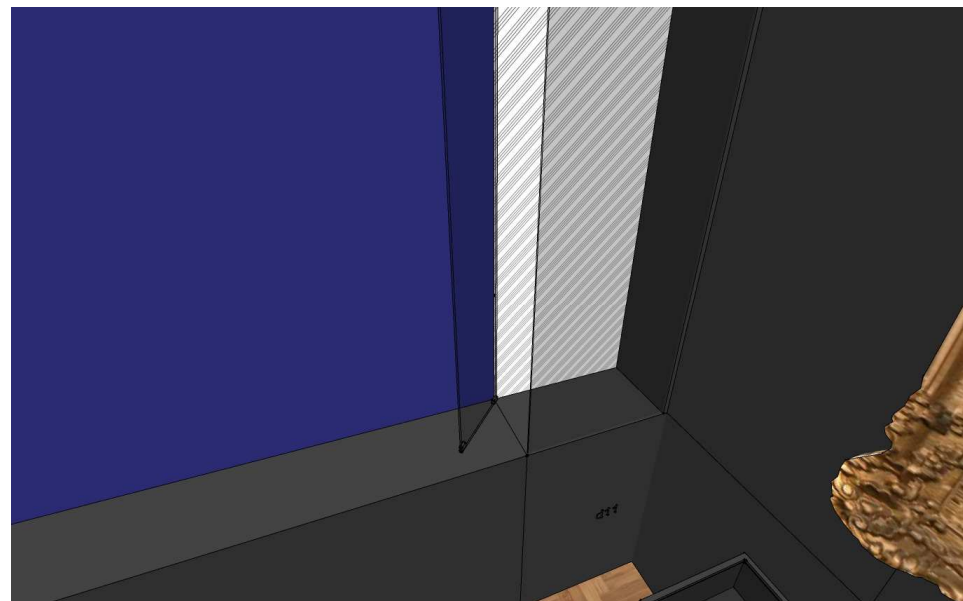
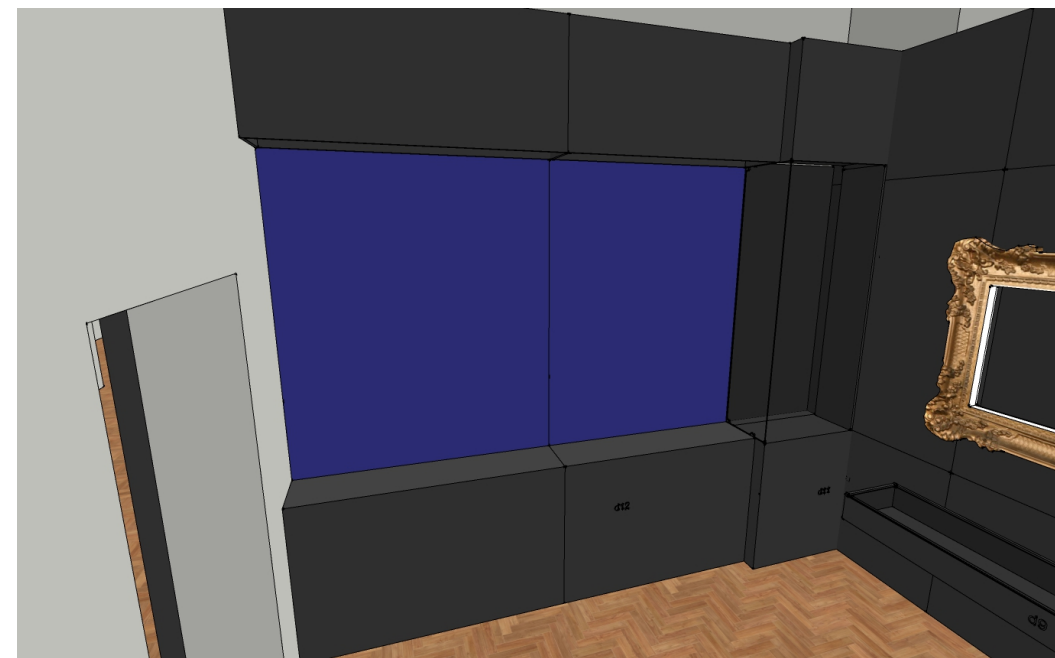
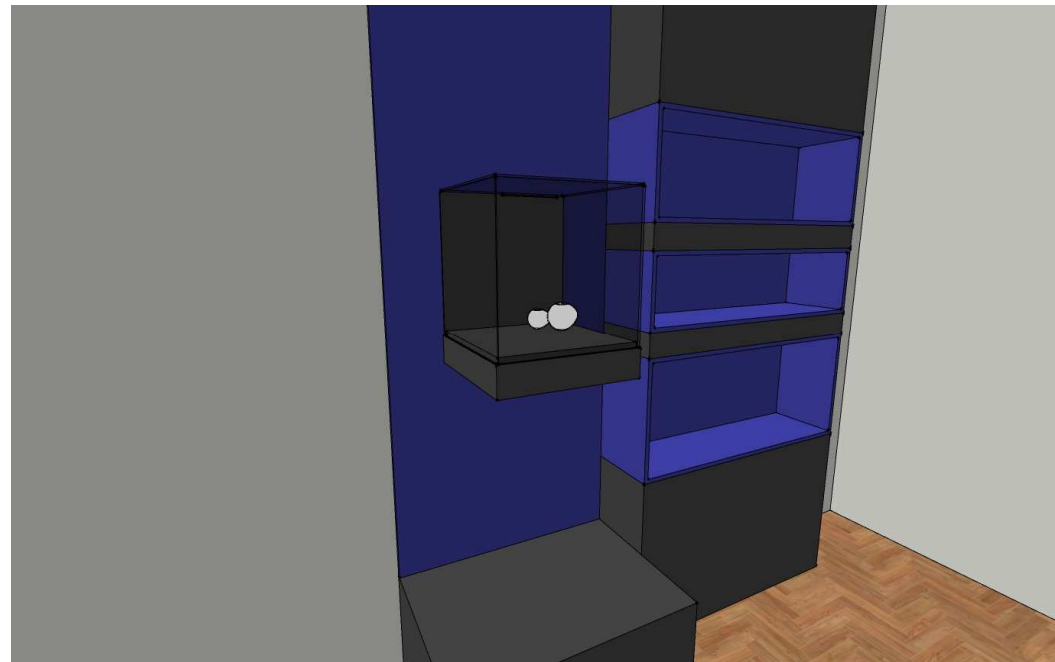
Dołne krawędzie zabezpieczone listwami L z tworzywa aby zminimalizować kontakt z wodą
Torx + O - zabezpieczenie przed otwarciem

GABLOTA WYSTAWOWA - S6G3



UWAGA!!!
ZAŁOŻENIA PROJEKTOWE SĄ NADRZĘDNE WOBEC WYMIARÓW,
WYMIARY NALEŻY SPRAWDZIĆ W NATURZE
WSZELKIE ZMIANY ORAZ WĄTPLIWOŚCI WYJAŚNIĆ I UZGODNIĆ Z
PROJEKTANTEM I ZAMAWIAJĄCYM

<small>TIM ARCHITEKCI S.C. Tomasz Borowiecki, Małgorzata Małasiewicz Al. Armii Krajowej 1/3, 42-200 Częstochowa tel. 607 047 198, 668 482 532 e-mail: biuro@timarchitekci.pl www.timarchitekci.pl</small>	
TEMAT OPRACOWANIA	Projekt aranżacji wystawy na potrzeby przeprowadzenia modernizacji stałej wystawy historycznej
ADRES REALIZACJI	AL. NMP 45, CZĘSTOCHOWA
INWESTOR	MUZEUM CZĘSTOCHOWSKIE
TREŚĆ	SALA 6 - GABLOTY
PROJEKTOWAŁ	mgr inż. arch. Tomasz Borowiecki uprawn. 20/05/SLOKK/II
	SKALA 1:25
	DATA VII.2023
	NR RYS. 25



<p>TIM ARCHITEKCI S.C. Tomasz Borowiecki , Małgorzata Malasiewicz Al.Armi Krajowej 1/3, 42-200 Częstochowa tel. 607 047 198 , 668 482 532 e-mail: biuro@timarchitekci.pl www.timarchitekci.pl</p>		
<p>architekci</p>	<p>Projekt aranżacji wystawy na potrzeby przeprowadzenia modernizacji stałej wystawy historycznej „Dzieje miasta Częstochowy”</p>	
<p>TEMAT OPRACOWANIA</p>	<p>AL. NMP 45 , CZĘSTOCHOWA</p>	
<p>ADRES REALIZACJI</p>	<p>MUZEUM CZĘSTOCHOWSKIE</p>	
<p>INWESTOR</p>	<p>SALA 6 Wizualizacja</p>	
<p>TREŚĆ</p>	<p>mgr inż. arch. Tomasz Borowiecki uprawn. 20/05/SLOKK/II</p>	<p>SKALA -</p>
<p>PROJEKTOWAŁ</p>		<p>DATA VII.2023</p>
		<p>NR RYS. 26</p>